



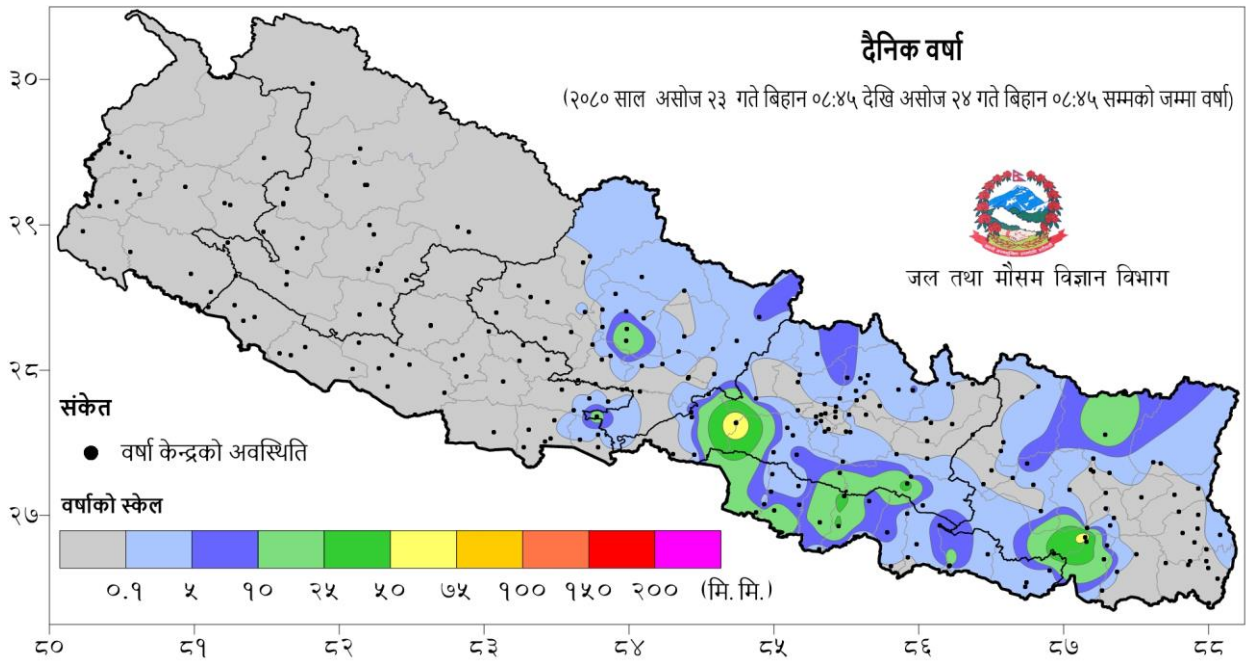
नेपाल सरकार
ऊर्जा, जलस्रोत तथा सिंचाइ मन्त्रालय
जल तथा मौसम विज्ञान विभाग
हावापानी विज्ञान महाशाखा/हावापानी विश्लेषण शाखा

मिति: २०८०/०६/२४
11th October 2023

विषय: दैनिक तापक्रम र वर्षा विवरण

दैनिक वर्षा (Daily Precipitation) को सारांश:

आज मिति २०८०/०६/२४ गते बिहान ०८:४५ बजे २५० वटा वर्षा मापन केन्द्रहरू (मानव सञ्चालित: ७९ र स्वचालित: १७१) मा मापन गरिएको गत २४ घण्टाको वर्षाको विवरण अनुसार ७७ वटा केन्द्रहरूमा वर्षा भएको छ (नक्सा १)। उक्त केन्द्रहरू मध्ये सबै भन्दा बढी वर्षा (८५.४ मि.मि.) सुनसरी जिल्लाको सप्तकोशी (चतरा) केन्द्रमा भएको छ। वर्षा मापन गरिएका केन्द्रहरू मध्ये १८ वटा केन्द्रहरूमा १० मि.मि. भन्दा बढी, ८ वटा केन्द्रहरूमा २५ मि.मि. भन्दा बढी र २ वटा केन्द्रहरूमा ५० मि.मि. भन्दा बढी वर्षा भएको छ।

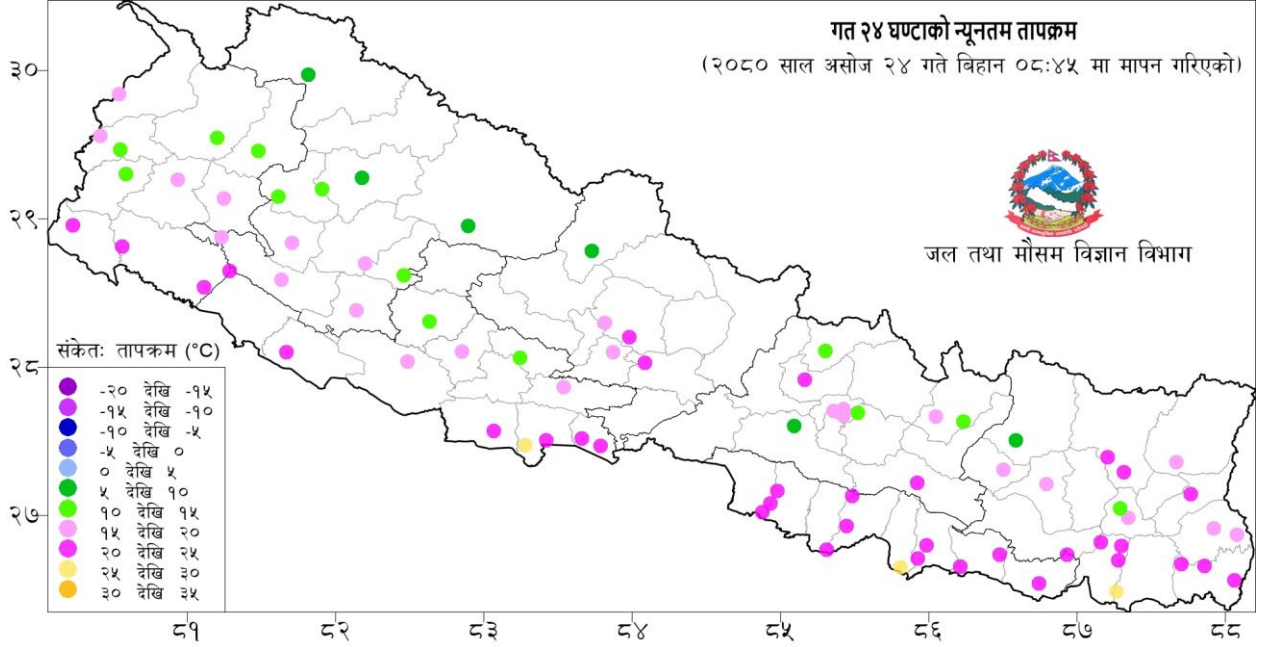


नक्सा १: असोज २३ गते बिहान ०८:४५ बजे देखि असोज २४ गते बिहान ०८:४५ बजे सम्मको २४ घण्टाको वर्षा (मि. मि.)

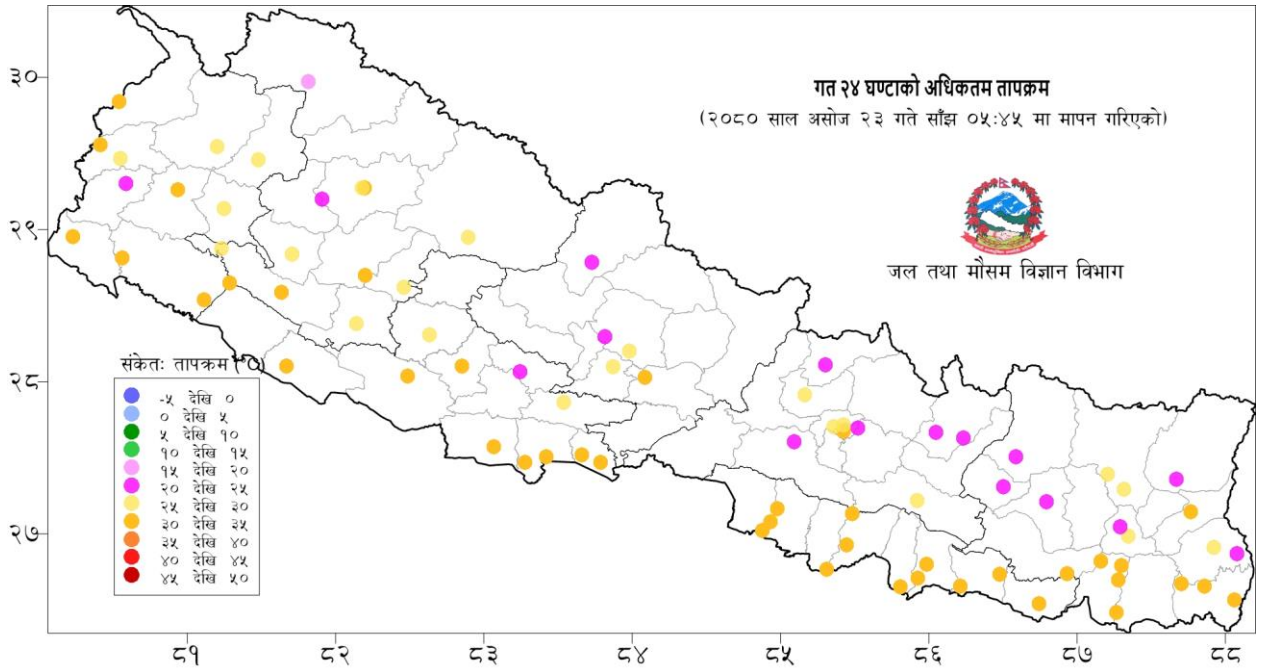


नेपाल सरकार
ऊर्जा, जलस्रोत तथा सिंचाइ मन्त्रालय
जल तथा मौसम विज्ञान विभाग
हावापानी विज्ञान महाशाखा/हावापानी विश्लेषण शाखा

दैनिक न्यूनतम तापक्रम (Daily Minimum Temperature) र अधिकतम तापक्रम (Daily Maximum Temperature) को सारांश:



नक्सा २: असोज २३ गते बिहान ०८:४५ बजे देखि असोज २४ गते बिहान ०८:४५ बजे सम्मको २४ घण्टाको न्यूनतम तापक्रम (डिग्री सेल्सियस)



नक्सा ३: असोज २२ गते साँझ ०५:४५ बजे देखि असोज २३ गते साँझ ०५:४५ बजे सम्मको २४ घण्टाको अधिकतम तापक्रम (डिग्री सेल्सियस)



नेपाल सरकार
ऊर्जा, जलस्रोत तथा सिंचाइ मन्त्रालय
जल तथा मौसम विज्ञान विभाग
हावापानी विज्ञान महाशाखा/हावापानी विश्लेषण शाखा

तालिका १: २०८०/०६/२४ गते बिहान ०८:४५ बजे मापन गरिएको गत २४ घण्टाको न्यूनतम तापक्रम र २०८०/०६/२३ गते साँझ ०५:४५ बजे मापन गरिएको गत २४ घण्टाको अधिकतम तापक्रमको विवरण।

तापक्रम (डि. से.)	न्यूनतम तापक्रम (केन्द्र संख्या)	अधिकतम तापक्रम (केन्द्र संख्या)
५ देखि १०	६	-
१० देखि १५	१३	-
१५ देखि २०	२४	१
२० देखि २५	३४	१६
२५ देखि ३०	३	२२
३० देखि ३५	-	४१
जम्मा केन्द्र संख्या (वटा)	८०	८०
सबैभन्दा बढी/केन्द्र, जिल्ला	२७.० डि.से./लुम्बिनी, रुपन्देही	३४.७ डि.से./भैरहवा, रुपन्देही
सबैभन्दा कम/केन्द्र, जिल्ला	५.४ डि.से./जुम्ला, जुम्ला	१८.५ डि.से./सिमिकोट, हुम्ला

नोट: डि.से. = डिग्री सेल्सियस