

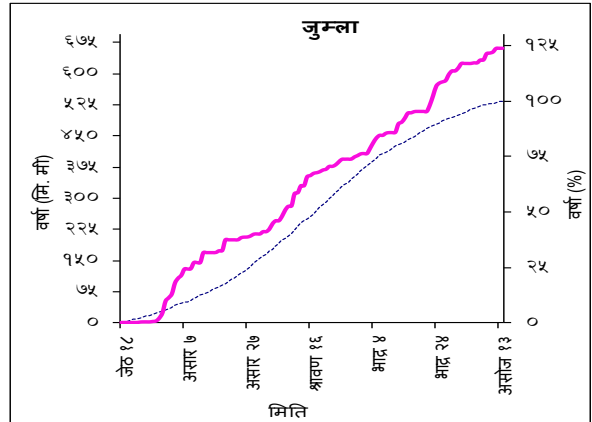
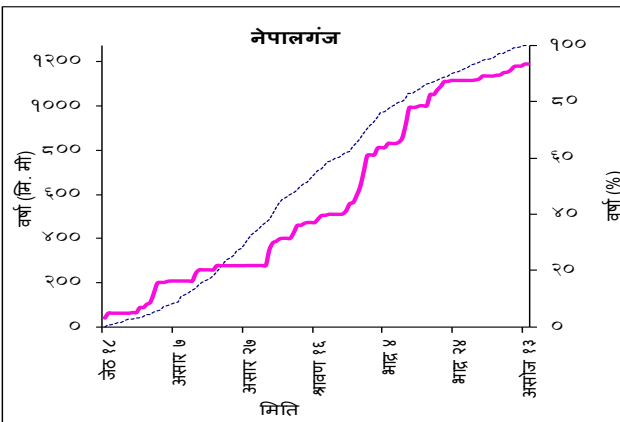
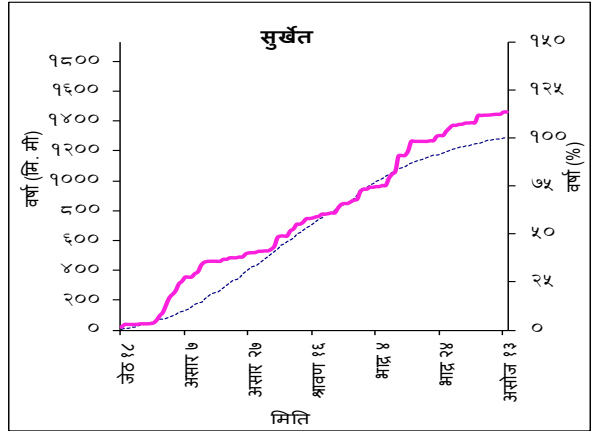
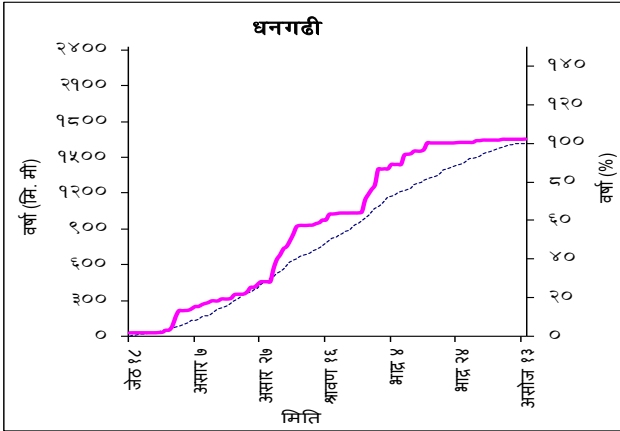
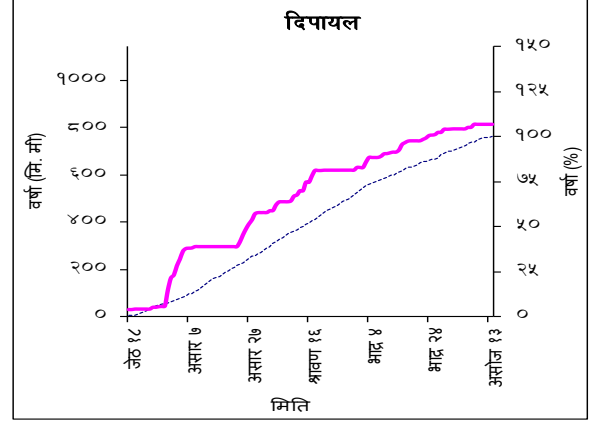
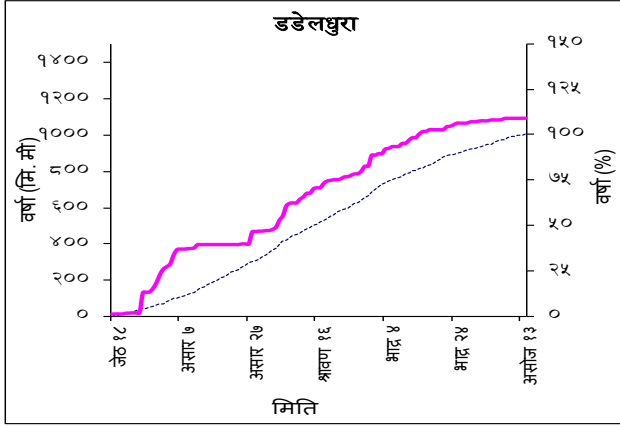


नेपाल सरकार
उर्जा, जलस्रोत तथा सिंचाइ मन्त्रालय
जल तथा मौसम विज्ञान विभाग
हावापानी विज्ञान महाशाखा, हावापानी विश्लेषण शाखा
बबरमहल, काठमाडौं

२०७८ असोज १४

मनसुन अवधि (जेठ १८, २०७८ – असोज १४, २०७८) वर्षा अनुगमन

— दैनिक संचित वर्षा - - - - दैनिक संचित सरदर वर्षा

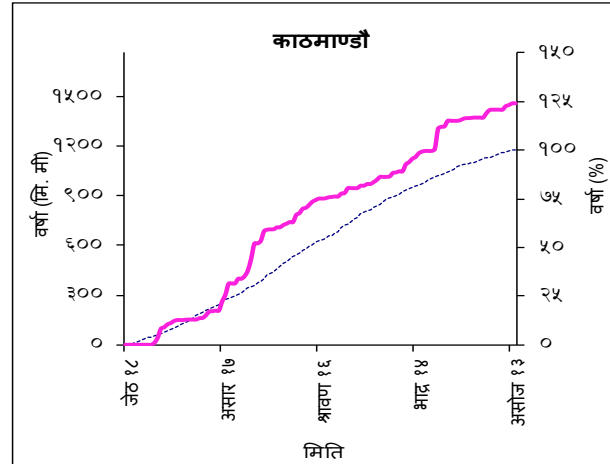
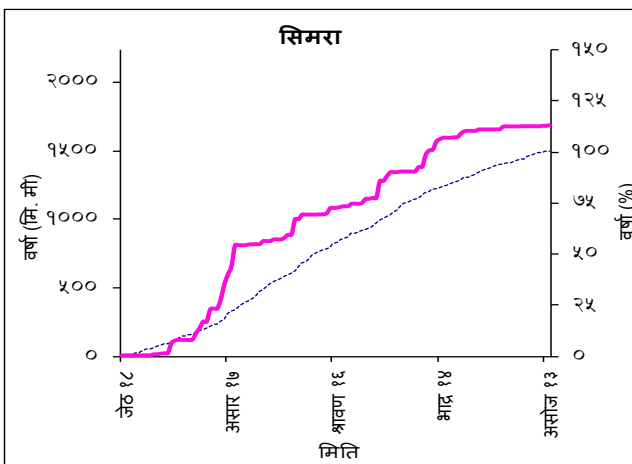
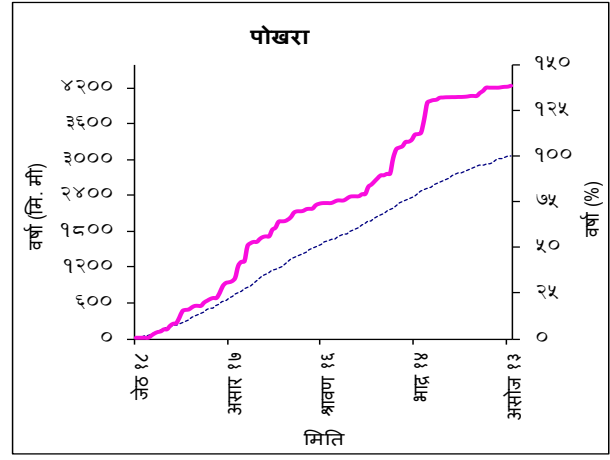
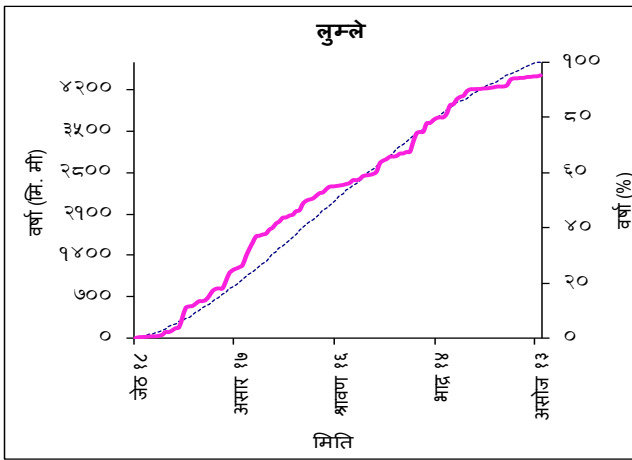
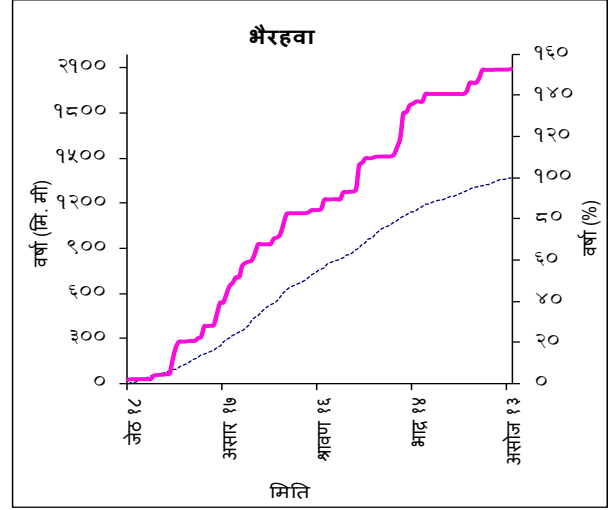
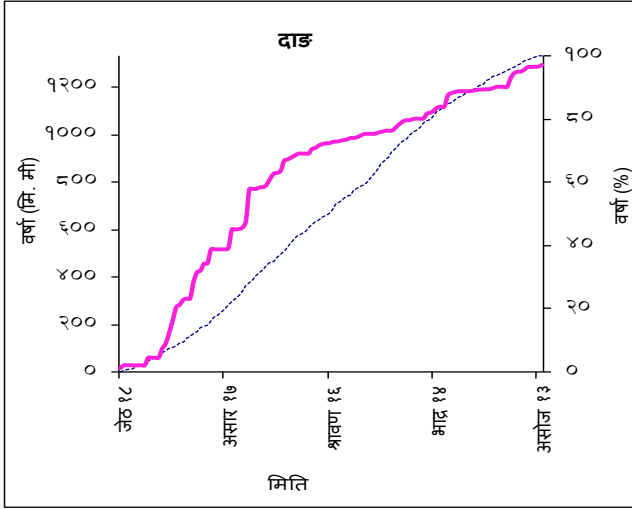


चित्र नं. १: मौसम केन्द्रहरुमा मापन गरिएको मनसुन अवधिको दैनिक सञ्चित सरदर वर्षा (नीलो रंगको खण्डित रेखा - - - -) र सन् २०२१ जुन १ (वि.सं. २०७८ जेठ १८) देखि आज सम्मको संचित वर्षा (गुलाबी रेखा —)



नेपाल सरकार
 उर्जा, जलस्रोत तथा सिँचाइ मन्त्रालय
 जल तथा मौसम विज्ञान विभाग
 हावापानी विज्ञान महाशाखा, हावापानी विश्लेषण शाखा
 बबरमहल, काठमाडौँ

— दैनिक संचित वर्षा - - - - - दैनिक संचित सरदर वर्षा

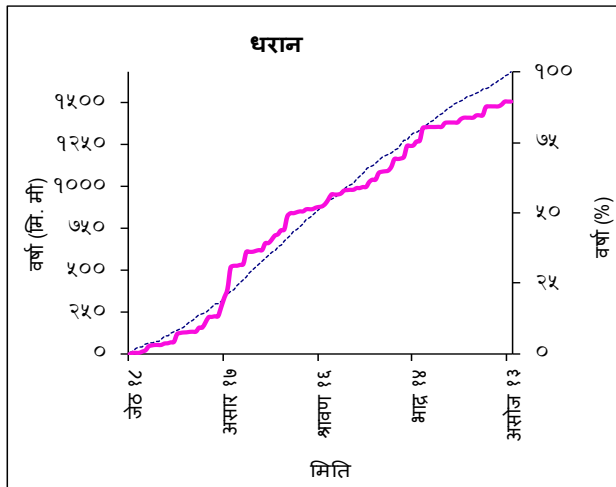
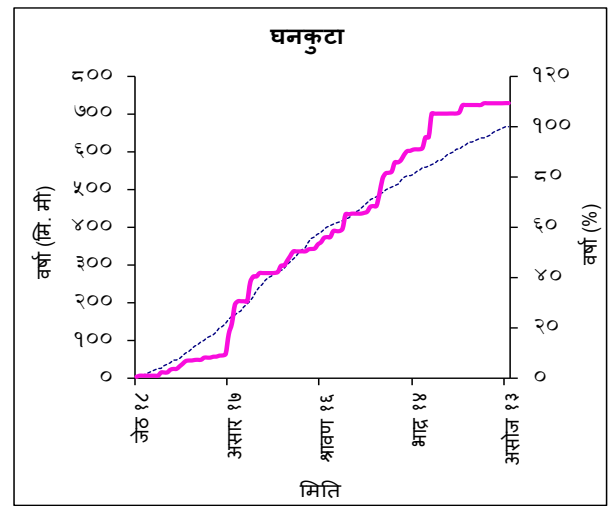
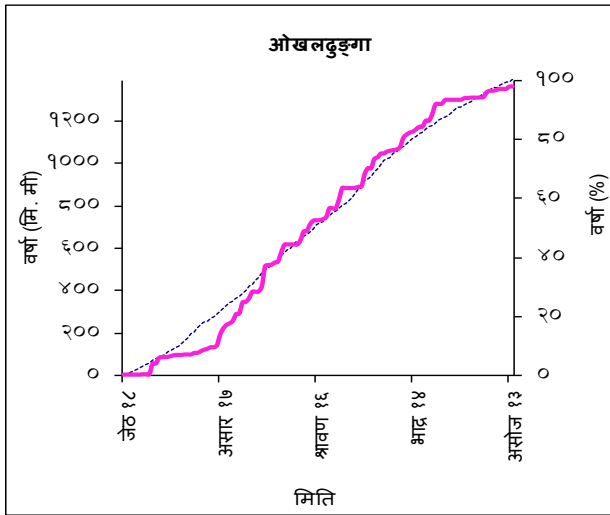
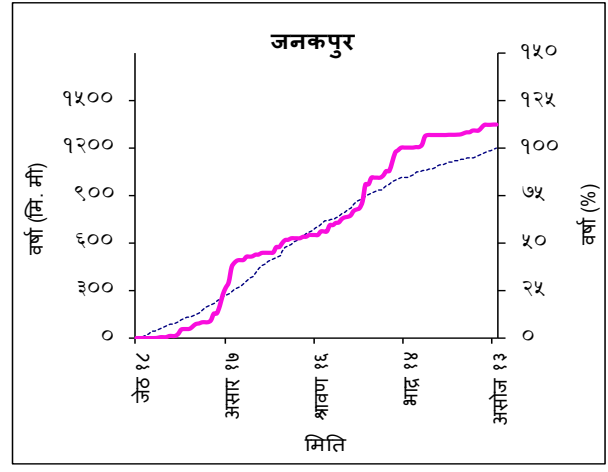
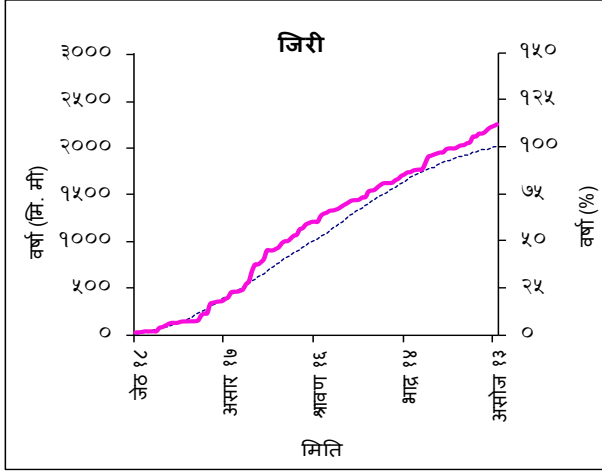


चित्र नं. १ क्रमशः

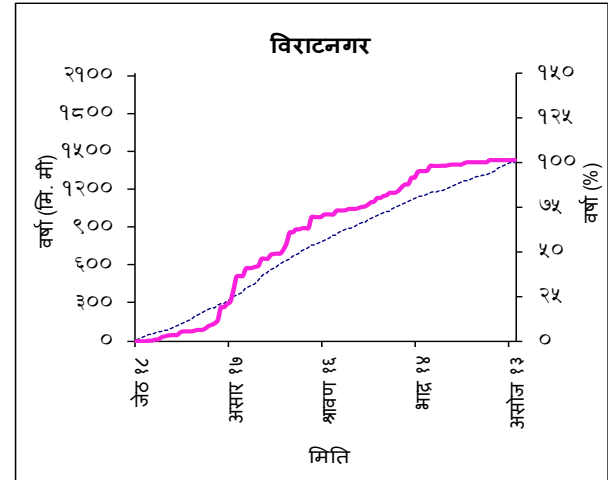


नेपाल सरकार
उर्जा, जलस्रोत तथा सिँचाइ मन्त्रालय
जल तथा मौसम विज्ञान विभाग
हावापानी विज्ञान महाशाखा, हावापानी विश्लेषण शाखा
बबरमहल, काठमाडौँ

— दैनिक संचित वर्षा - - - - दैनिक संचित सरदर वर्षा



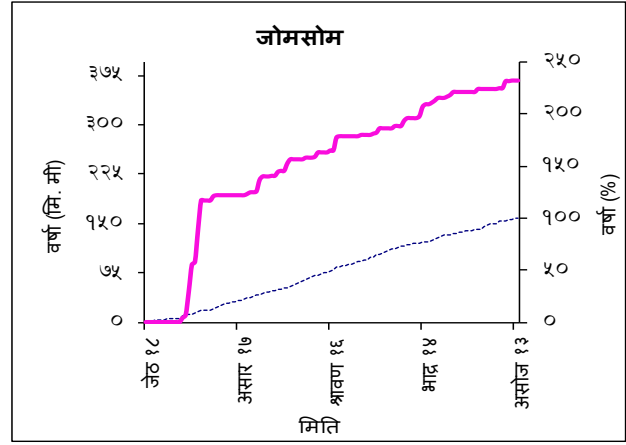
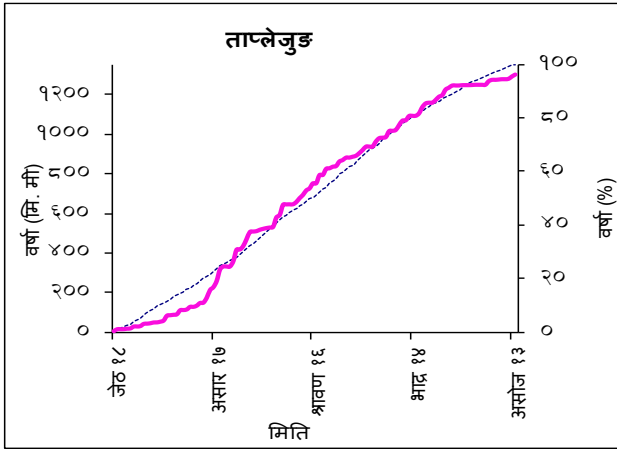
वर्षा



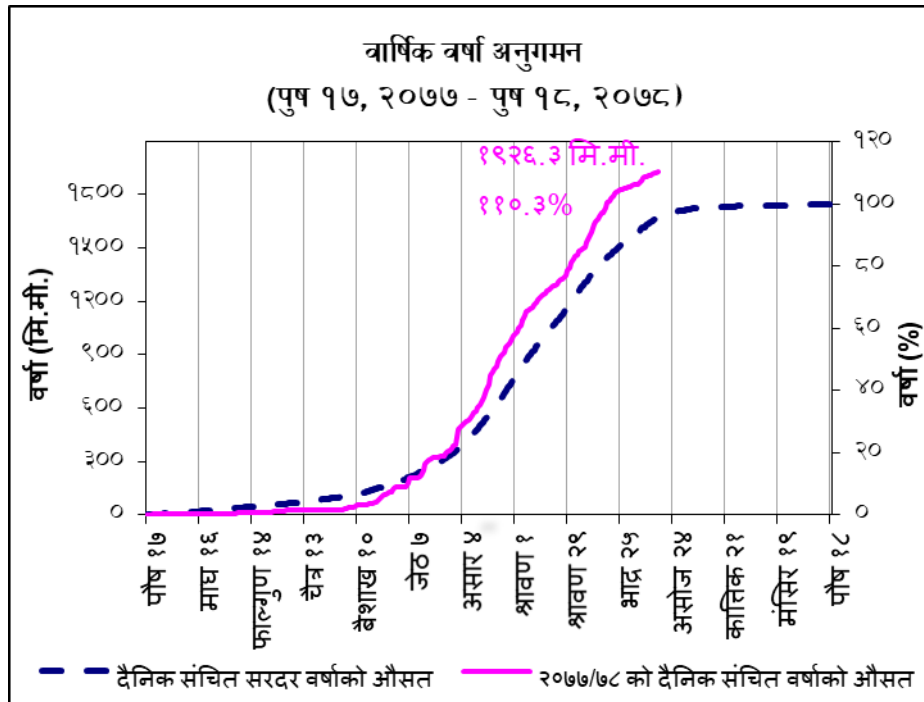


नेपाल सरकार
 उर्जा, जलस्रोत तथा सिँचाइ मन्त्रालय
 जल तथा मौसम विज्ञान विभाग
 हावापानी विज्ञान महाशाखा, हावापानी विश्लेषण शाखा
 बबरमहल, काठमाडौँ

— दैनिक संचित वर्षा - - - - दैनिक संचित सरदर वर्षा



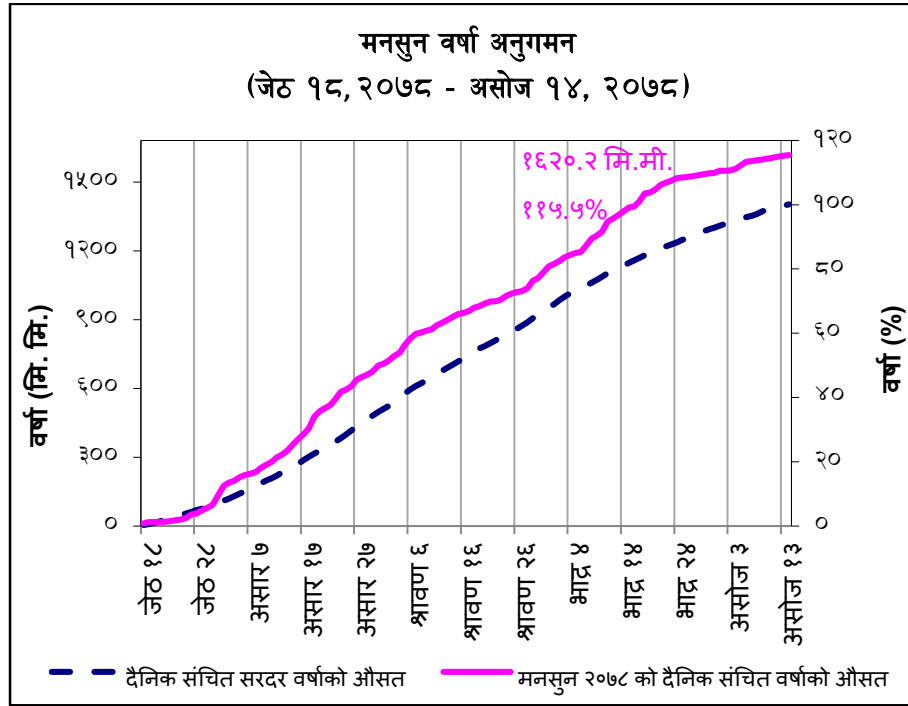
चित्र नं. १ क्रमश



चित्र नं.२: २० वटा मौसम केन्द्रहरू (नक्सा १ को गोलाकार संकेत) मा मापन गरिएको दैनिक सञ्चित सरदर वर्षाको औसत (नीलो रंगको खण्डित रेखा) र सन् २०२१ जनवरी १ (वि.सं. २०७७ पुस १७) देखि आज सम्मको दैनिक सञ्चित वर्षाको औसत (गुलाबी रेखा) ।



नेपाल सरकार
 उर्जा, जलस्रोत तथा सिंचाइ मन्त्रालय
 जल तथा मौसम विज्ञान विभाग
 हावापानी विज्ञान महाशाखा, हावापानी विश्लेषण शाखा
 बबरमहल, काठमाडौँ



चित्र नं. ३: २० वटा मौसम केन्द्रहरू (नक्सा १ को गोलाकार संकेत) मा मापन गरिएको मनसुन अवधिको दैनिक सञ्चित सरदर वर्षाको औसत (नीलो रंगको खण्डित रेखा) र सन् २०२१ जुन १ (वि.सं. २०७८ जेठ १८) देखि आज सम्मको संचित वर्षाको औसत (गुलाबी रेखा)।

नोट १:

सरदर वर्षा (Normal Rainfall): सरदर वर्षा भन्नाले कुनै केन्द्रमा मापन गरिएको तीस (३०) वर्षको औसत वर्षालाई जनाउँछ ।

दैनिक सञ्चित सरदर वर्षा (Daily Accumulated Normal Rainfall): दैनिक सञ्चित सरदर वर्षा भन्नाले कुनै केन्द्रमा मापन गरिएको दैनिक सरदर वर्षाको सञ्चित वर्षालाई जनाउँछ ।



नेपाल सरकार
उर्जा, जलस्रोत तथा सिँचाइ मन्त्रालय
जल तथा मौसम विज्ञान विभाग
हावापानी विज्ञान महाशाखा, हावापानी विश्लेषण शाखा
बबरमहल, काठमाडौँ



ए.पो = एयरपोर्ट

नक्सा १: २० वटा मौसमी केन्द्रहरूको अवस्थिती नक्सा