

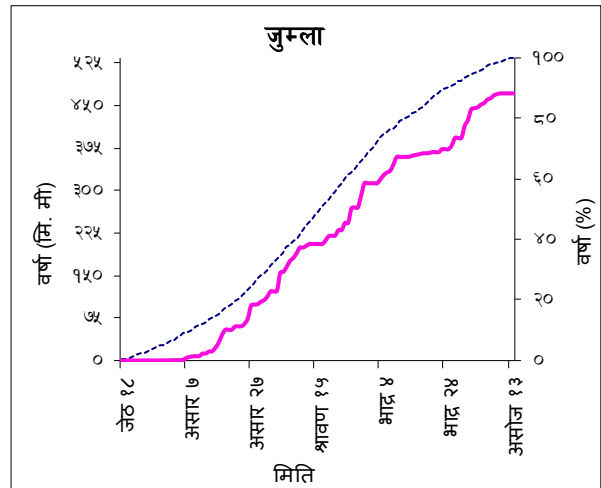
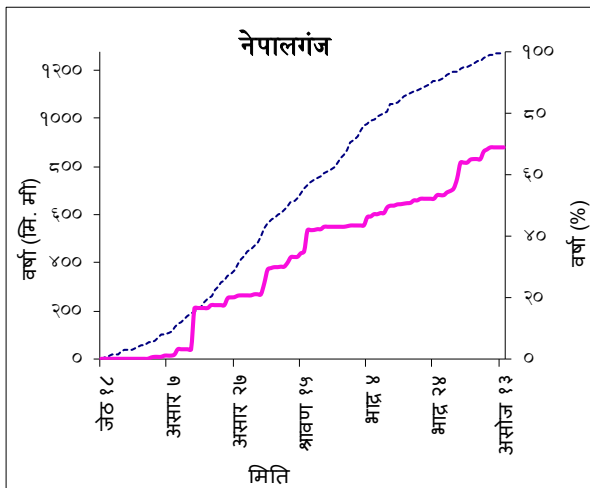
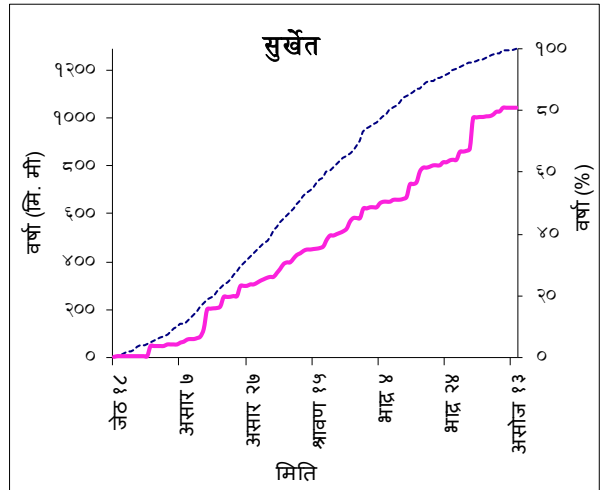
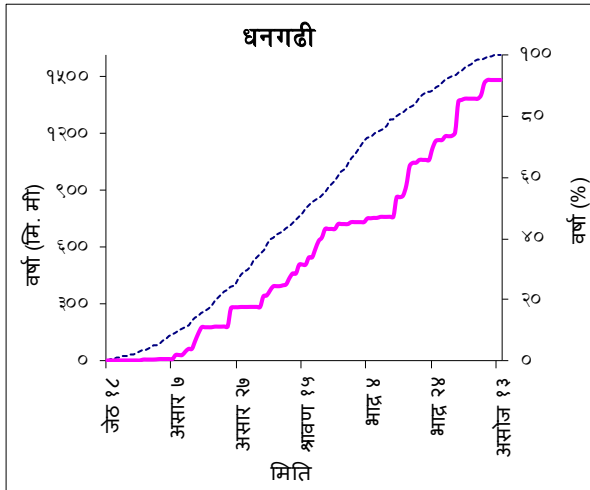
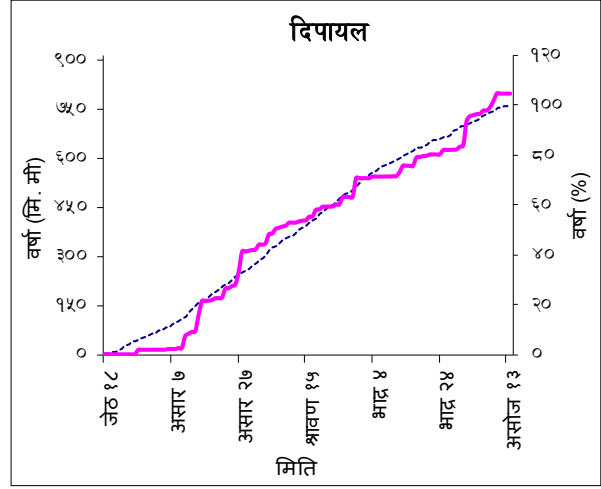
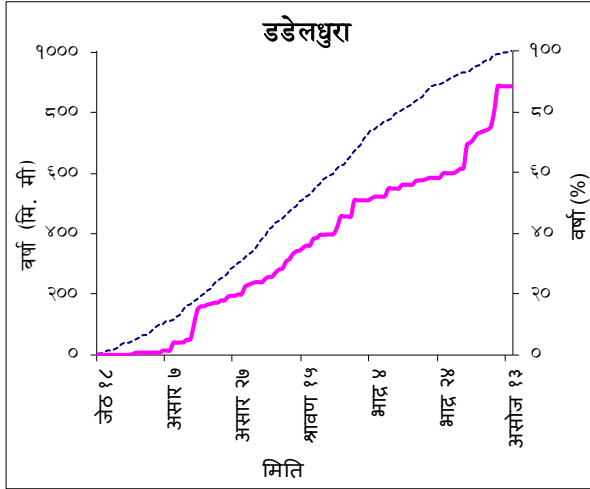


नेपाल सरकार
 उर्जा, जलस्रोत तथा सिंचाइ मन्त्रालय
 जल तथा मौसम विज्ञान विभाग
 हावापानी विज्ञान महाशाखा (हावापानी विश्लेषण शाखा)
 बबरमहल, काठमाडौं

२०७९ असोज १४

मनसुन अवधि (जेठ १८ — असोज १४, २०७९) वर्षा अनुगमन

— दैनिक संचित वर्षा — दैनिक संचित सरदर वर्षा

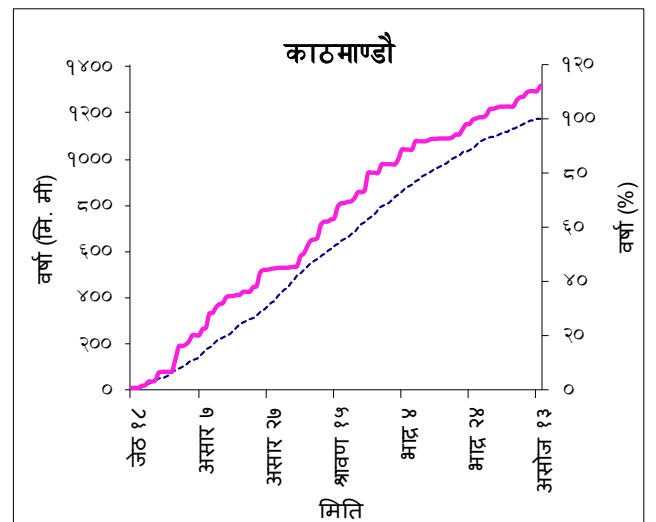
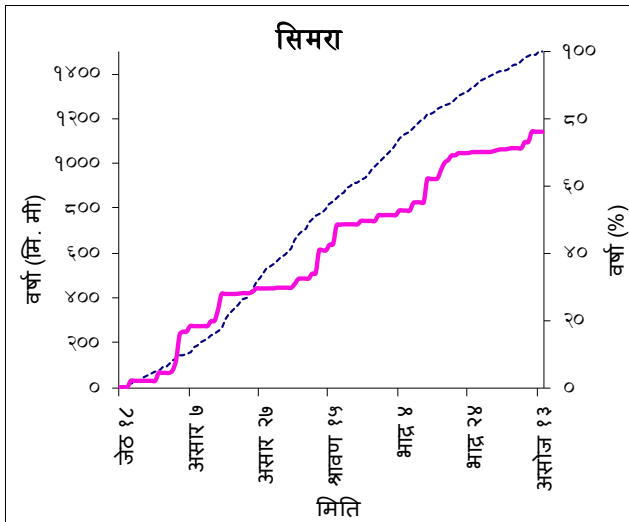
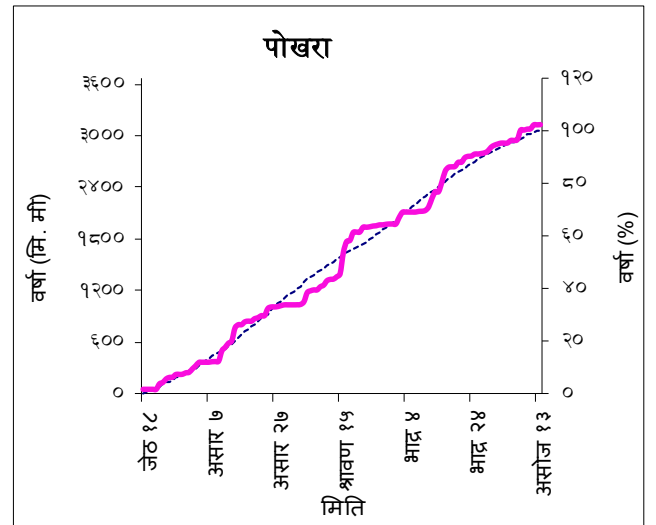
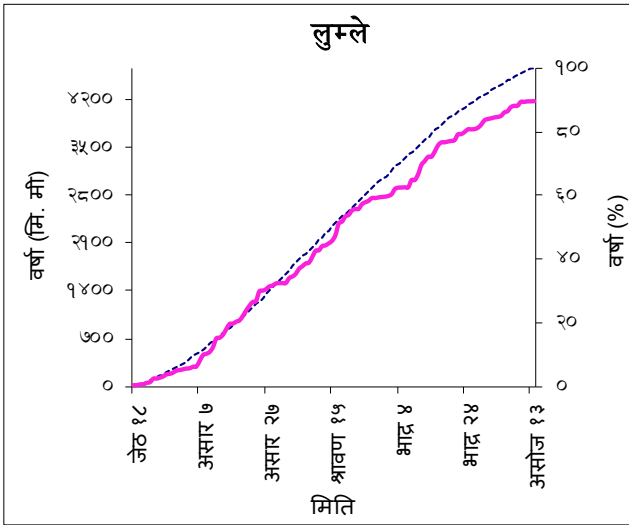
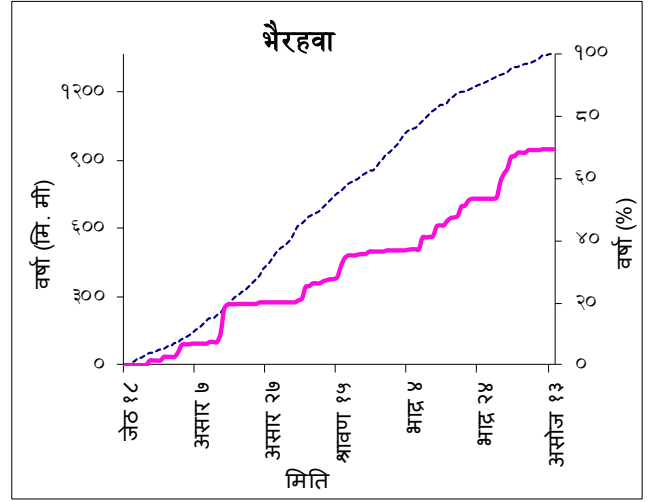
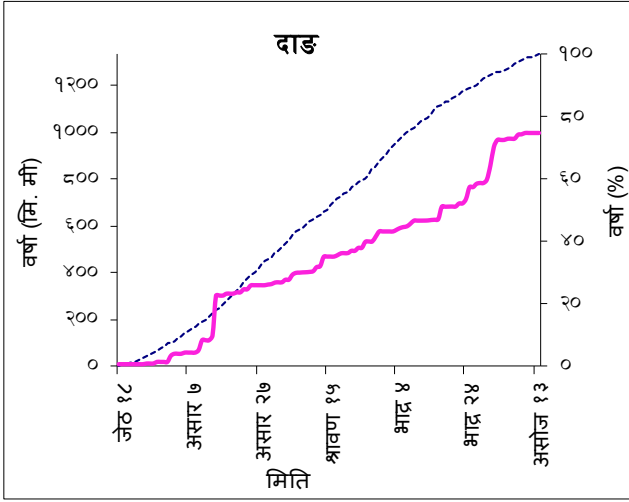


चित्र नं. १: मौसम केन्द्रहरुमा मापन गरिएको मनसुन अवधिको दैनिक सञ्चित सरदर वर्षा (नीलो रंगको खण्डित रेखा ———) र सन् २०२२ जुन १ देखि सेप्टेम्बर ३० (वि.सं. २०७८ जेठ १८ देखि असोज १४) सम्मको संचित वर्षा (गुलाबी रेखा —)



नेपाल सरकार
 उर्जा, जलस्रोत तथा सिंचाइ मन्त्रालय
 जल तथा मौसम विज्ञान विभाग
 हावापानी विज्ञान महाशाखा (हावापानी विश्लेषण शाखा)
 बबरमहल, काठमाडौं

— दैनिक संचित वर्षा — दैनिक संचित सरदर वर्षा

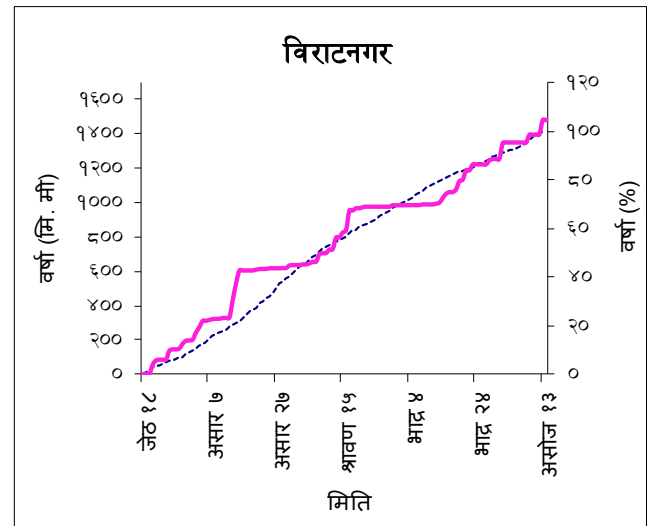
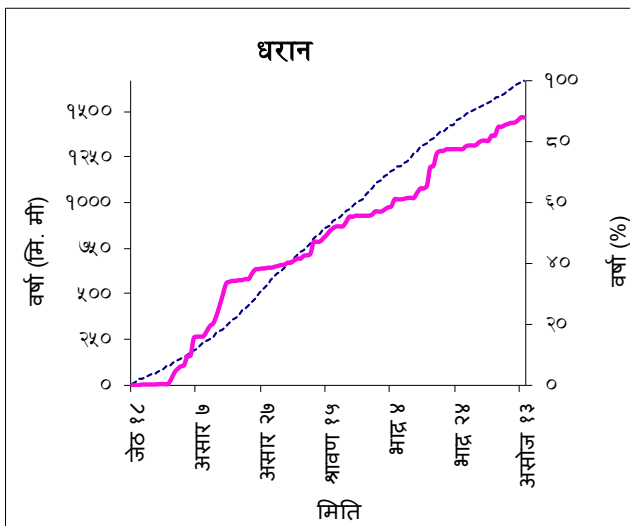
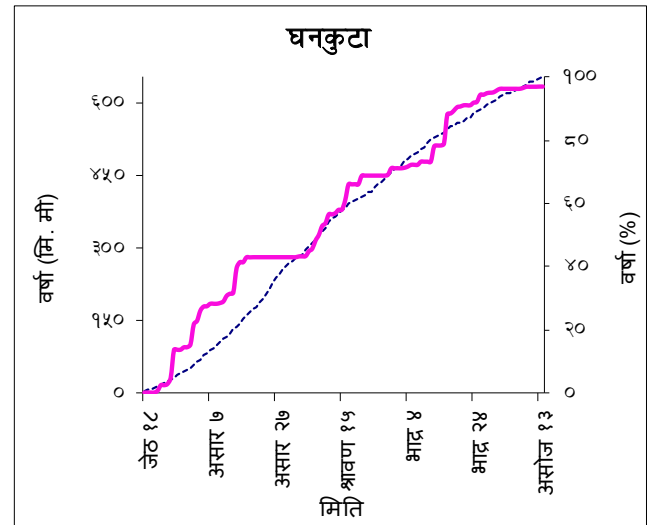
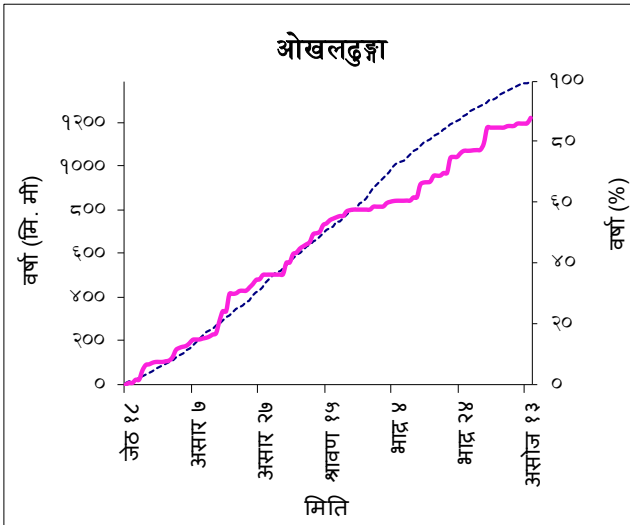
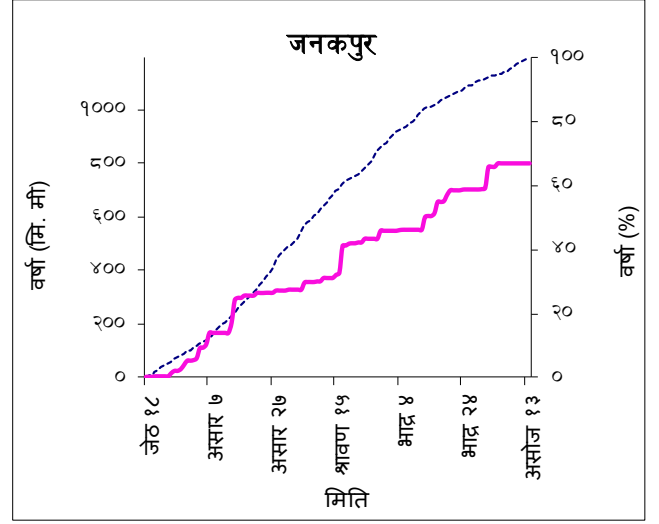
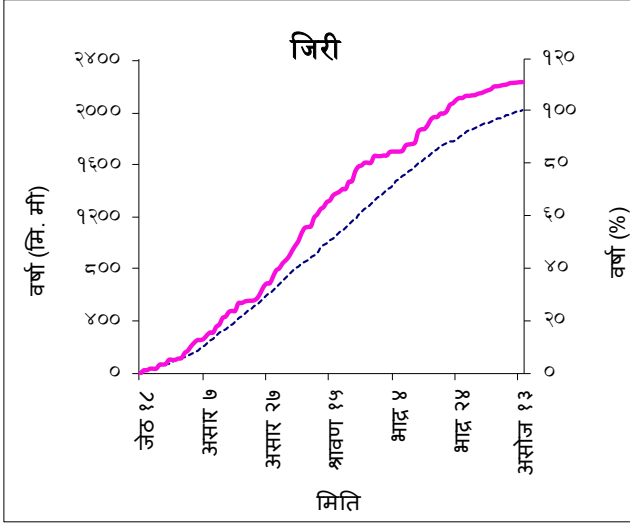


चित्र नं. १ क्रमशः



नेपाल सरकार
 उर्जा, जलस्रोत तथा सिंचाइ मन्त्रालय
 जल तथा मौसम विज्ञान विभाग
 हावापानी विज्ञान महाशाखा (हावापानी विश्लेषण शाखा)
 बबरमहल, काठमाडौं

— दैनिक संचित वर्षा - - - - दैनिक संचित सरदर वर्षा

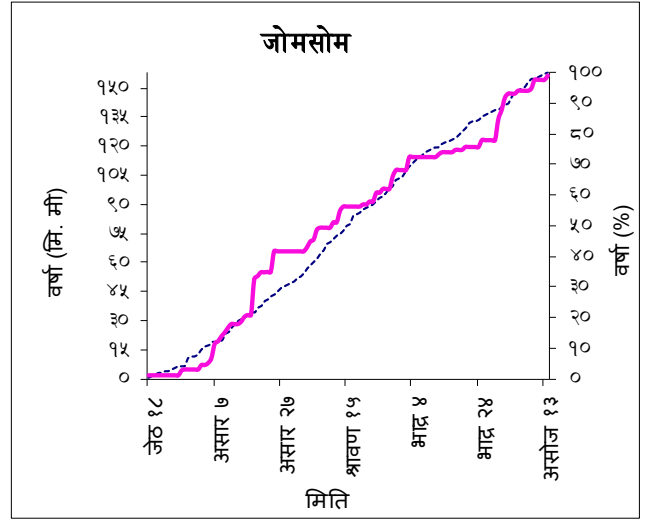
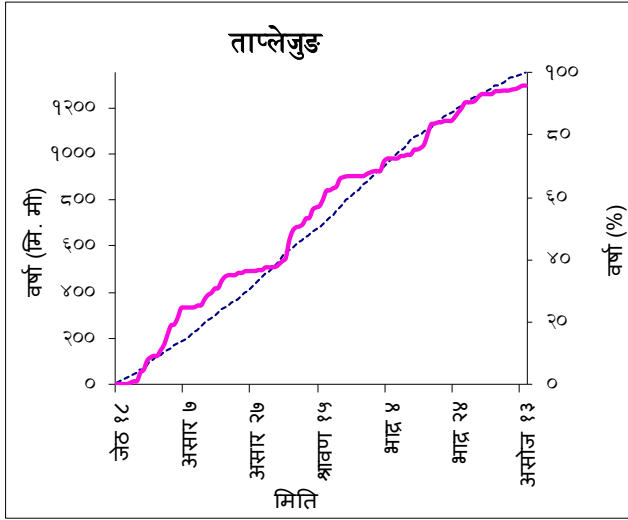


चित्र नं. १ क्रमश

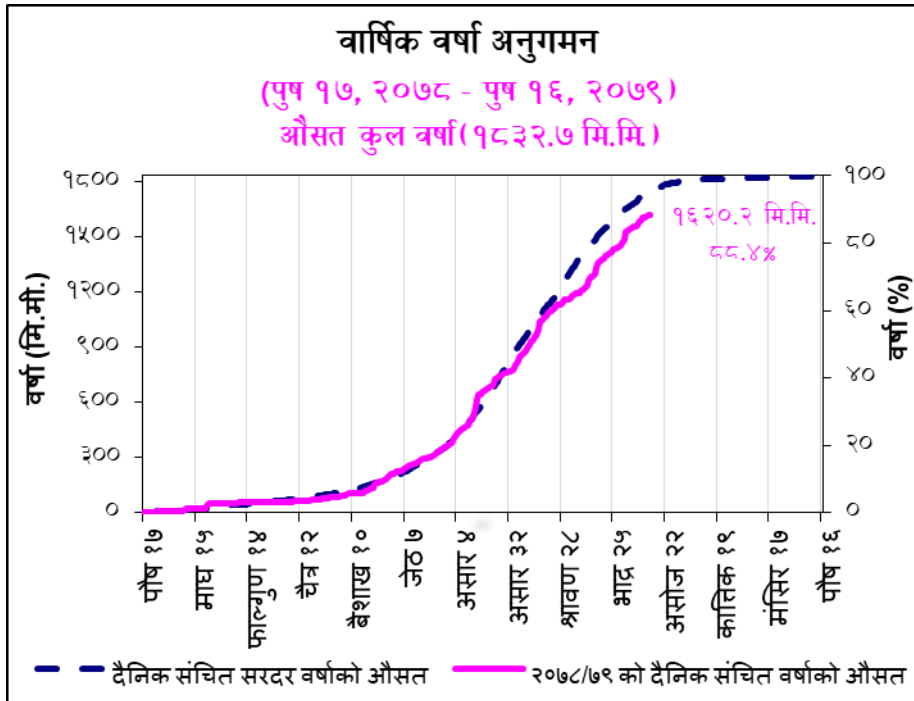


नेपाल सरकार
 उर्जा, जलस्रोत तथा सिंचाइ मन्त्रालय
 जल तथा मौसम विज्ञान विभाग
 हावापानी विज्ञान महाशाखा (हावापानी विश्लेषण शाखा)
 बबरमहल, काठमाडौं

— दैनिक संचित वर्षा - - - - दैनिक संचित सरदर वर्षा



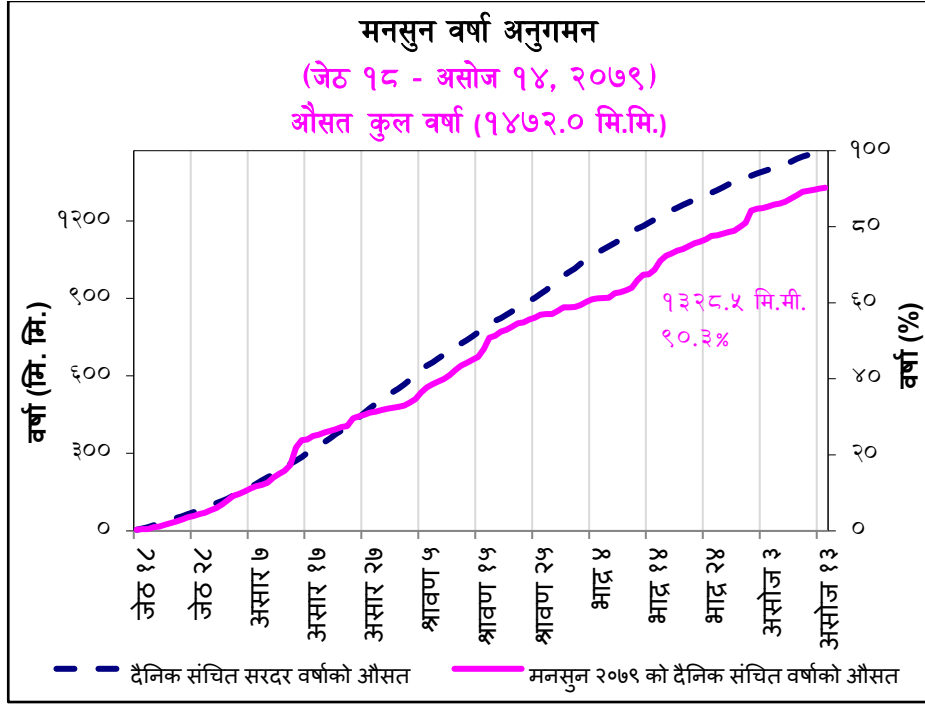
चित्र नं. १ क्रमश



चित्र नं.२: २० वटा मौसम केन्द्रहरू (नक्सा १ को गोलाकार संकेत) मा मापन गरिएको दैनिक सञ्चित सरदर वर्षाको औसत (नीलो रंगको खण्डित रेखा - - - - -) र सन् २०२२ जनवरी १ देखि सेप्टेम्बर ३० (वि.सं. २०७८ पुस १७ देखि २०७८ असोज १४) सम्मको दैनिक सञ्चित वर्षाको औसत (गुलाबी रेखा —)



नेपाल सरकार
उर्जा, जलस्रोत तथा सिंचाइ मन्त्रालय
जल तथा मौसम विज्ञान विभाग
हावापानी विज्ञान महाशाखा (हावापानी विश्लेषण शाखा)
बबरमहल, काठमाडौं



चित्र नं. ३: २० वटा मौसम केन्द्रहरू (नक्सा १ को गोलाकार संकेत) मा मापन गरिएको मनसुन अवधिको दैनिक संचित सरदर वर्षाको औसत (नीलो रंगको खण्डित रेखा-----) र सन् २०२२ जुन १ देखि सेप्टेम्बर ३० (वि.सं. २०७८ जेठ १८ देखि असोज १४) सम्मको संचित वर्षाको औसत (गुलाबी रेखा —)

नोट १:

सरदर वर्षा (Normal Rainfall): सरदर वर्षा भन्नाले कुनै केन्द्रमा मापन गरिएको तीस (३०) वर्षको औसत वर्षालाई जनाउँछ ।

दैनिक संचित सरदर वर्षा (Daily Accumulated Normal Rainfall): दैनिक संचित सरदर वर्षा भन्नाले कुनै केन्द्रमा मापन गरिएको दैनिक सरदर वर्षाको संचित वर्षालाई जनाउँछ ।

मनसुन (Monsoon) भन्नाले अङ्ग्रेजी पात्रो अनुसार ०१ जुन देखि ३० सेप्टेम्बर सम्मको अवधिलाई जनाउँदछ भने नेपाली पात्रो अनुसार करिब जेठ १५ देखि असोज १५ सम्मलाई जनाउँदछ ।



नेपाल सरकार
उर्जा, जलस्रोत तथा सिंचाइ मन्त्रालय
जल तथा मौसम विज्ञान विभाग
हावापानी विज्ञान महाशाखा (हावापानी विश्लेषण शाखा)
बबरमहल, काठमाडौं



ए.पो = एयरपोर्ट

नक्सा १: २० वटा मौसमी केन्द्रहरूको अवस्थिती नक्सा