



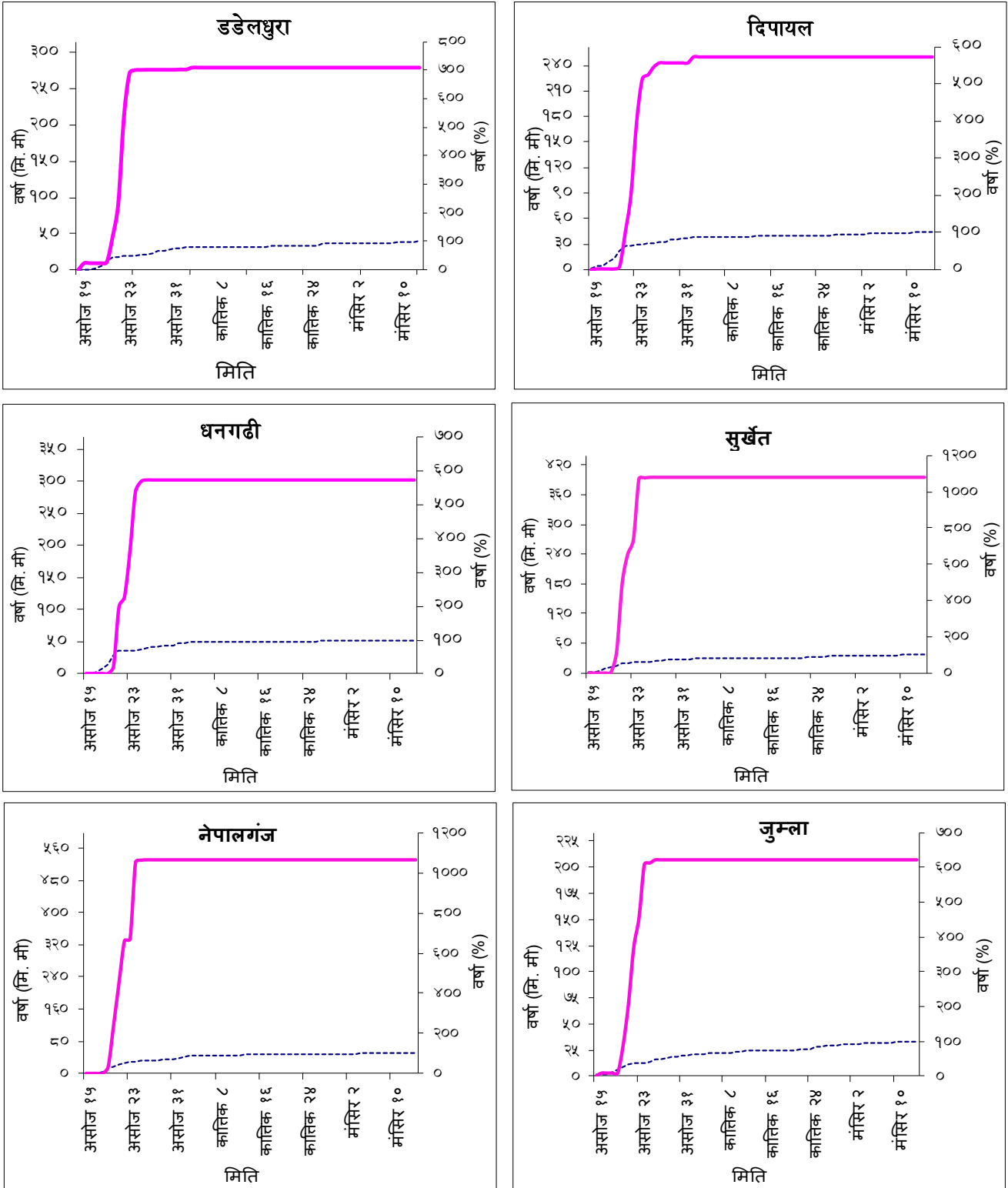
नेपाल सरकार
उर्जा, जलस्रोत तथा सिंचाइ मन्त्रालय
जल तथा मौसम विज्ञान विभाग
हावापानी विज्ञान महाशाखा (हावापानी विश्लेषण शाखा)
बबरमहल, काठमाडौं

२०७९ मंसिर १४

पोष्ट मनसुन अवधि (असोज १५ – मंसिर १४, २०७९) वर्षा अनुगमन

दैनिक संचित वर्षा

दैनिक संचित सरदर वर्षा



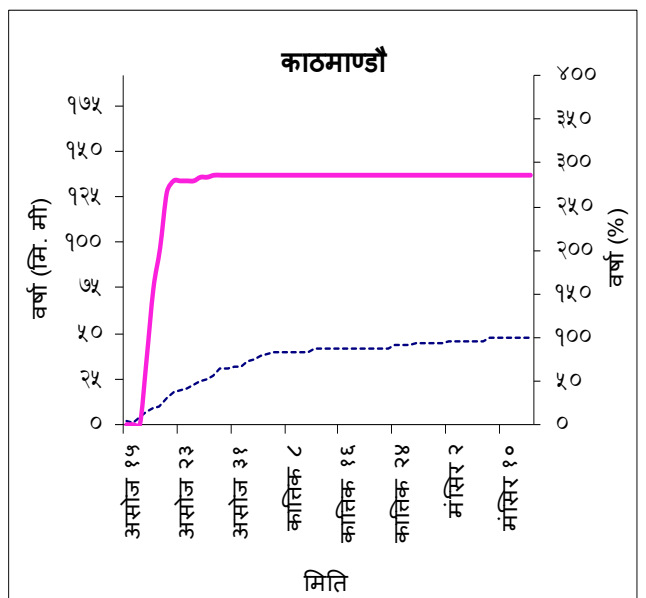
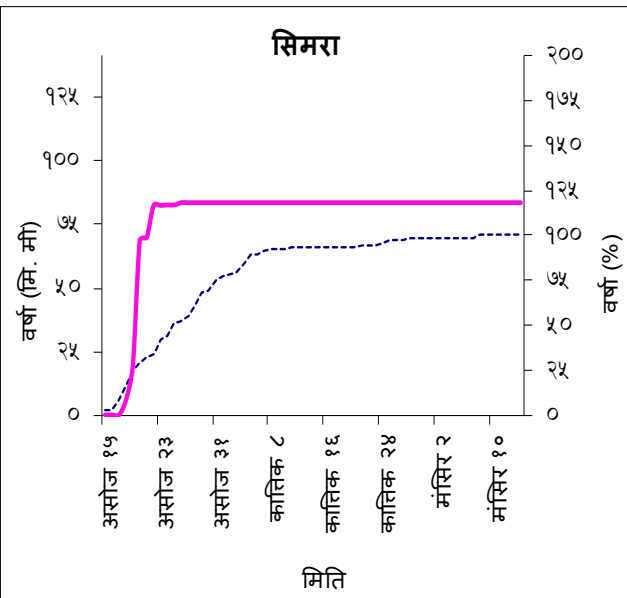
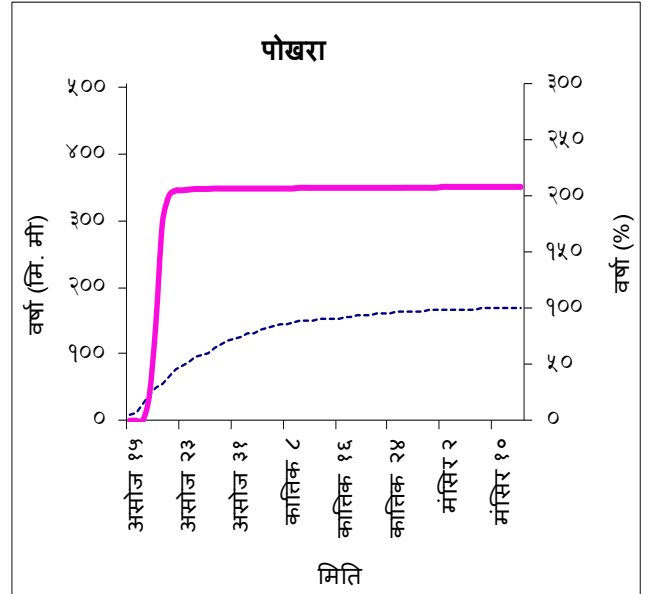
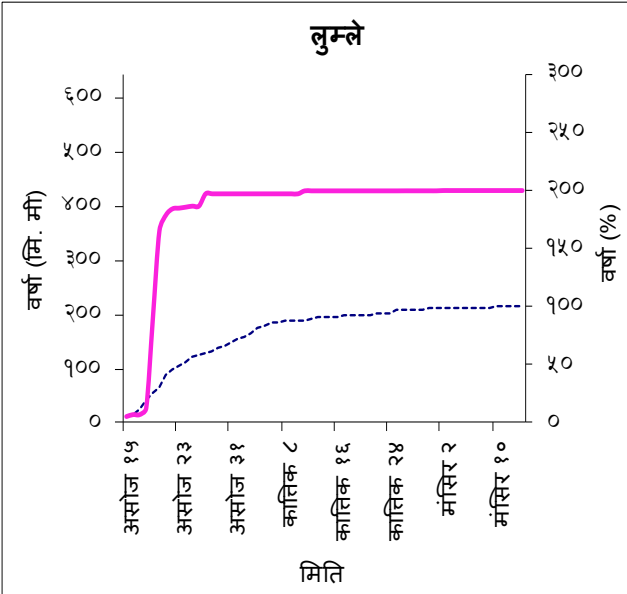
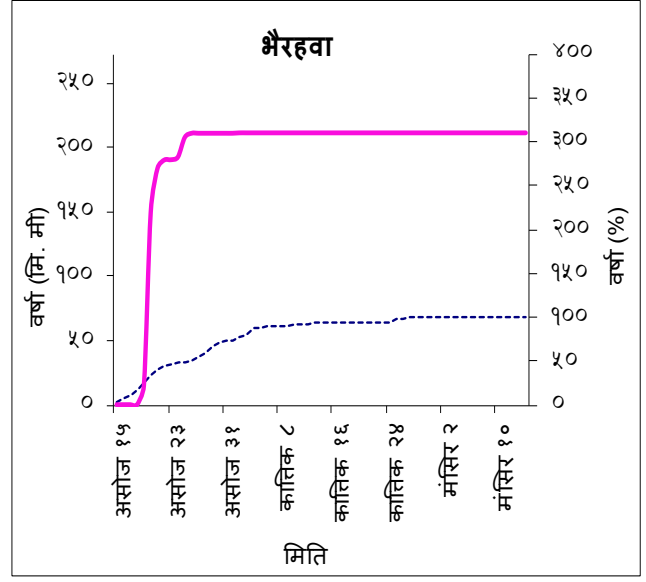
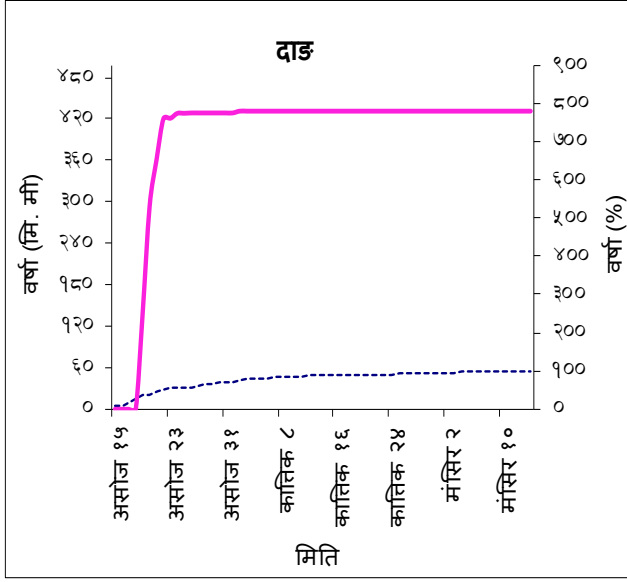
चित्र नं. १: मौसम केन्द्रहरुमा मापन गरिएको पोष्ट मनसुन अवधिको दैनिक सञ्चित सरदर वर्षा (नीलो रंगको खण्डित रेखा -----) र सन् २०२२ अक्टुबर १ देखि नोभेम्बर ३० (वि.सं. २०७९ असोज १५ देखि मंसिर १४) सम्मको संचित वर्षा (गुलाबी रेखा ———)



नेपाल सरकार
उर्जा, जलस्रोत तथा सिंचाइ मन्त्रालय
जल तथा मौसम विज्ञान विभाग
हावापानी विज्ञान महाशाखा (हावापानी विश्लेषण शाखा)
बबरमहल, काठमाडौं

— दैनिक संचित वर्षा

- - - दैनिक संचित सरदर वर्षा

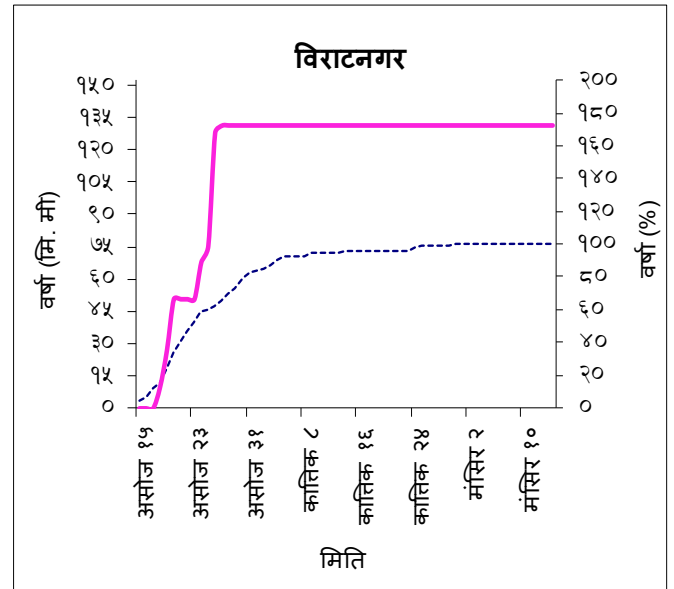
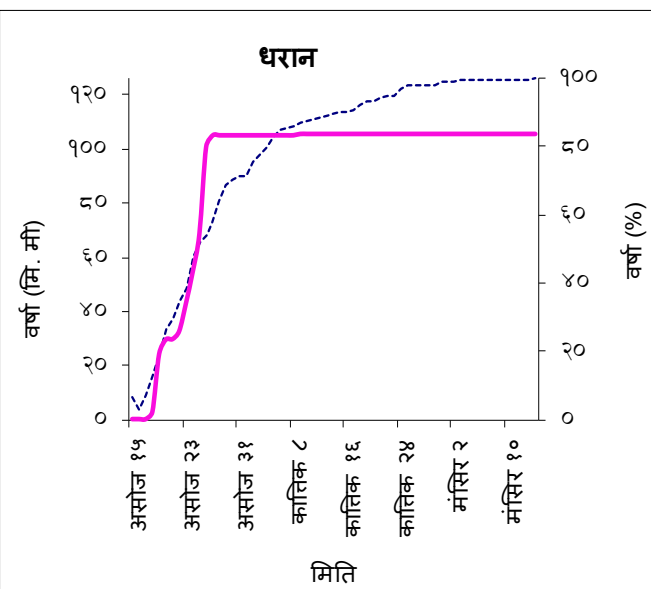
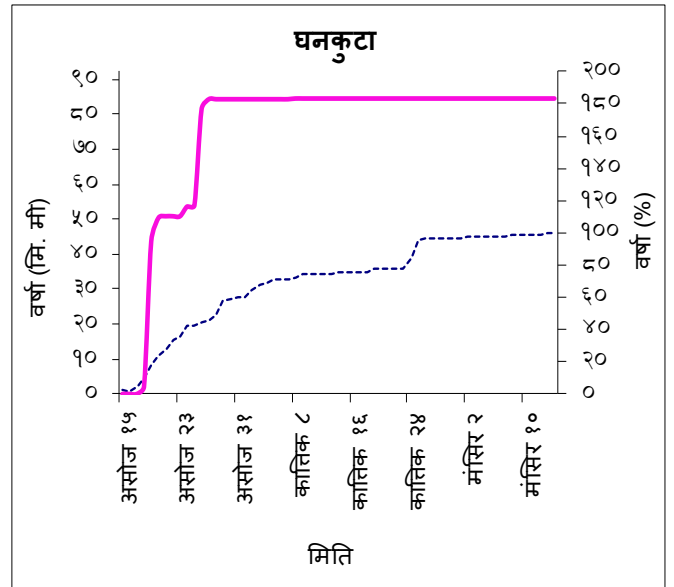
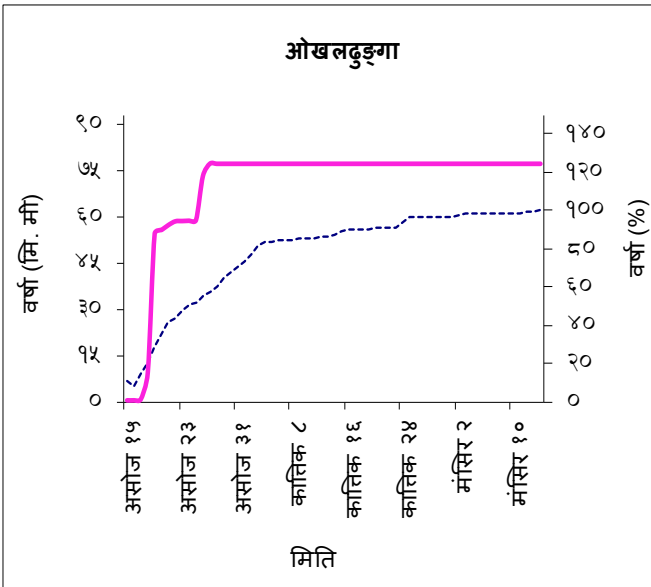
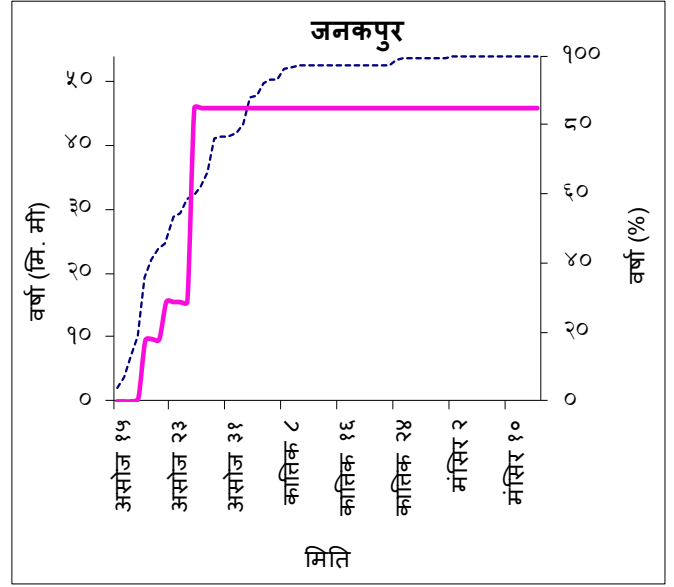
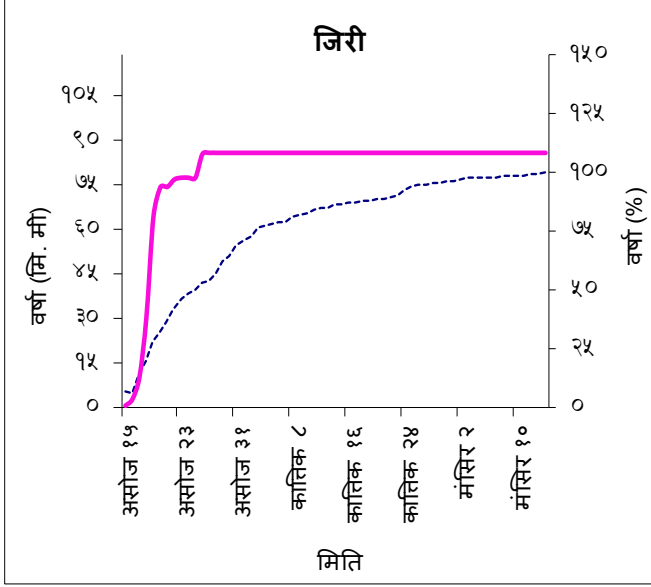




नेपाल सरकार
उर्जा, जलस्रोत तथा सिंचाइ मन्त्रालय
जल तथा मौसम विज्ञान विभाग
हावापानी विज्ञान महाशाखा (हावापानी विश्लेषण शाखा)
बबरमहल, काठमाडौं

दैनिक संचित वर्षा

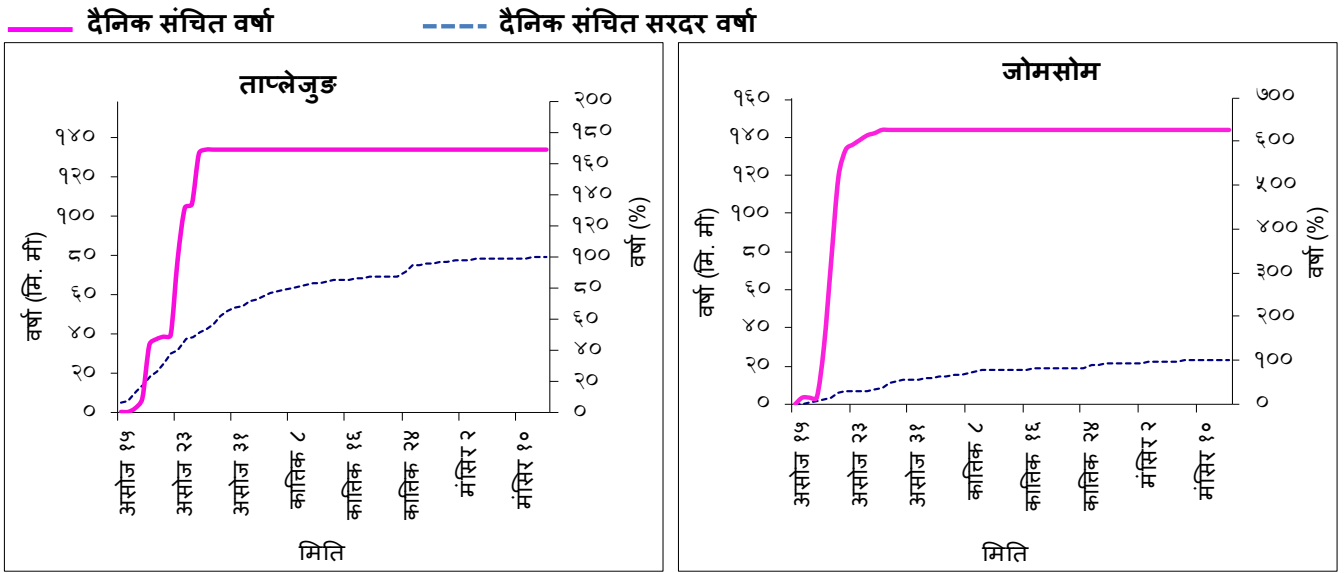
दैनिक संचित सरदर वर्षा



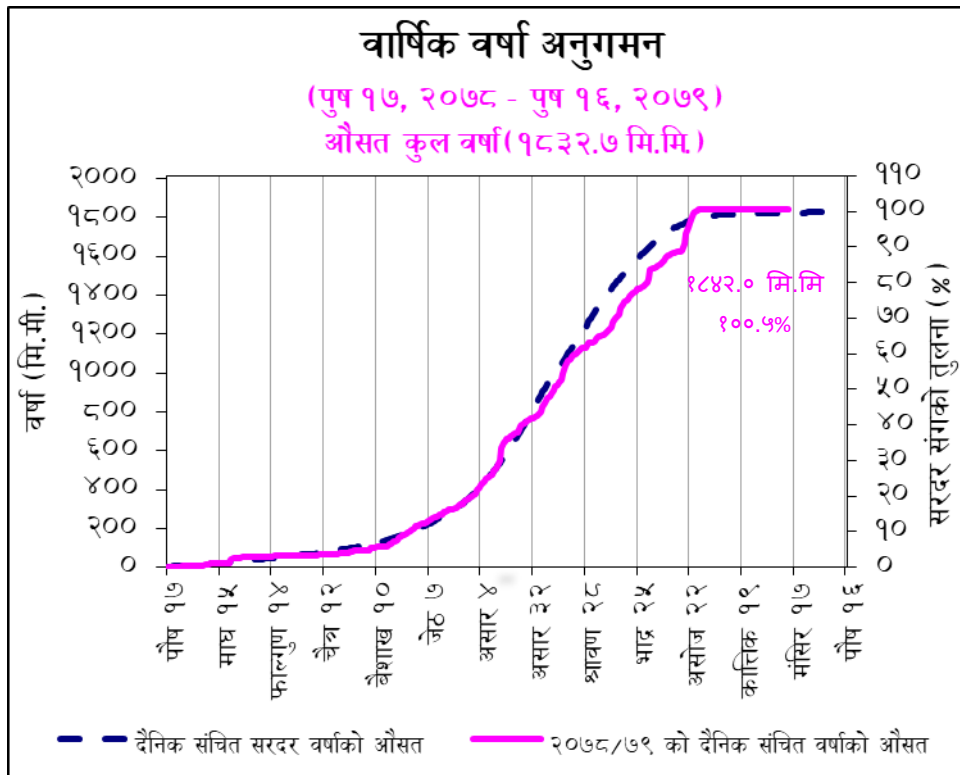
चित्र नं. १ क्रमशः



नेपाल सरकार
 उर्जा, जलस्रोत तथा सिंचाइ मन्त्रालय
 जल तथा मौसम विज्ञान विभाग
 हावापानी विज्ञान महाशाखा (हावापानी विश्लेषण शाखा)
 बबरमहल, काठमाडौं



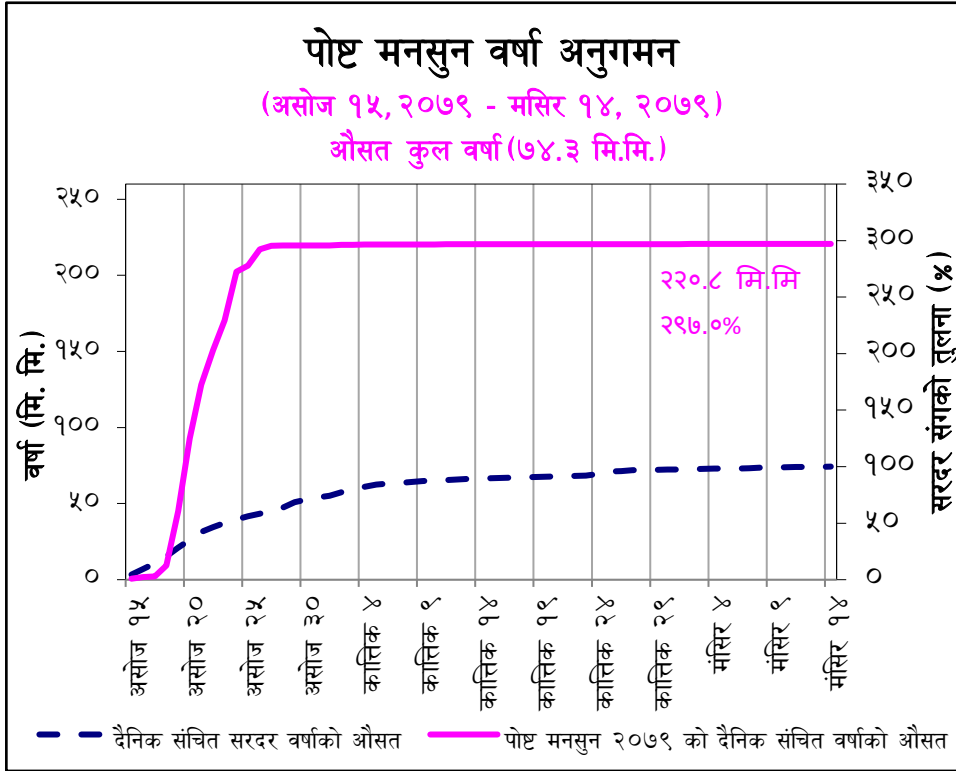
चित्र नं. १ क्रमशः



चित्र नं.२: २० वटा मौसम केन्द्रहरू (नक्सा १ को गोलाकार संकेत) मा मापन गरिएको दैनिक संचित सरदर वर्षाको औसत (नीलो रंगको खण्डित रेखा-----) सन् २०२२ जनवरी १ देखि नोभेम्बर ३० (वि.सं. २०७८ पुस १७ देखि २०७९ मंसिर १४) सम्मको दैनिक संचित वर्षाको औसत (गुलाबी रेखा———)



नेपाल सरकार
उर्जा, जलस्रोत तथा सिंचाइ मन्त्रालय
जल तथा मौसम विज्ञान विभाग
हावापानी विज्ञान महाशाखा (हावापानी विश्लेषण शाखा)
बबरमहल, काठमाडौं



चित्र नं. ३: २० वटा मौसम केन्द्रहरू (नक्सा १ को गोलाकार संकेत) मा मापन गरिएको पोष्ट मनसुन अवधिको दैनिक संचित सरदर वर्षाको औसत (नीलो रंगको खण्डित रेखा-----) र सन् २०२२ अक्टुबर १ देखि नोभेम्बर ३० (वि.सं. २०७९ असोज १५ देखि मंसिर १४) सम्मको संचित वर्षा (गुलाबी रेखा———)

नोट १:

सरदर वर्षा (Normal Rainfall): सरदर वर्षा भन्नाले कुनै केन्द्रमा मापन गरिएको तीस (३०) वर्षको औसत वर्षालाई जनाउँछ ।

दैनिक संचित सरदर वर्षा (Daily Accumulated Normal Rainfall): दैनिक संचित सरदर वर्षा भन्नाले कुनै केन्द्रमा मापन गरिएको दैनिक सरदर वर्षाको संचित वर्षालाई जनाउँछ ।

पोष्ट मनसुन (Post-Monsoon) भन्नाले अङ्ग्रेजी पात्रो अनुसार ०१ अक्टोबर देखि ३० नोभेम्बर सम्मको अवधिलाई जनाउँदछ भने नेपाली पात्रो अनुसार करिब असोज १५ देखि मंसिर १५ सम्मलाई जनाउँदछ ।



नेपाल सरकार
उर्जा, जलस्रोत तथा सिंचाइ मन्त्रालय
जल तथा मौसम विज्ञान विभाग
हावापानी विज्ञान महाशाखा (हावापानी विश्लेषण शाखा)
बबरमहल, काठमाडौं



ए.पो = एयरपोर्ट

नक्सा १: २० वटा मौसमी केन्द्रहरूको अवस्थिति नक्सा