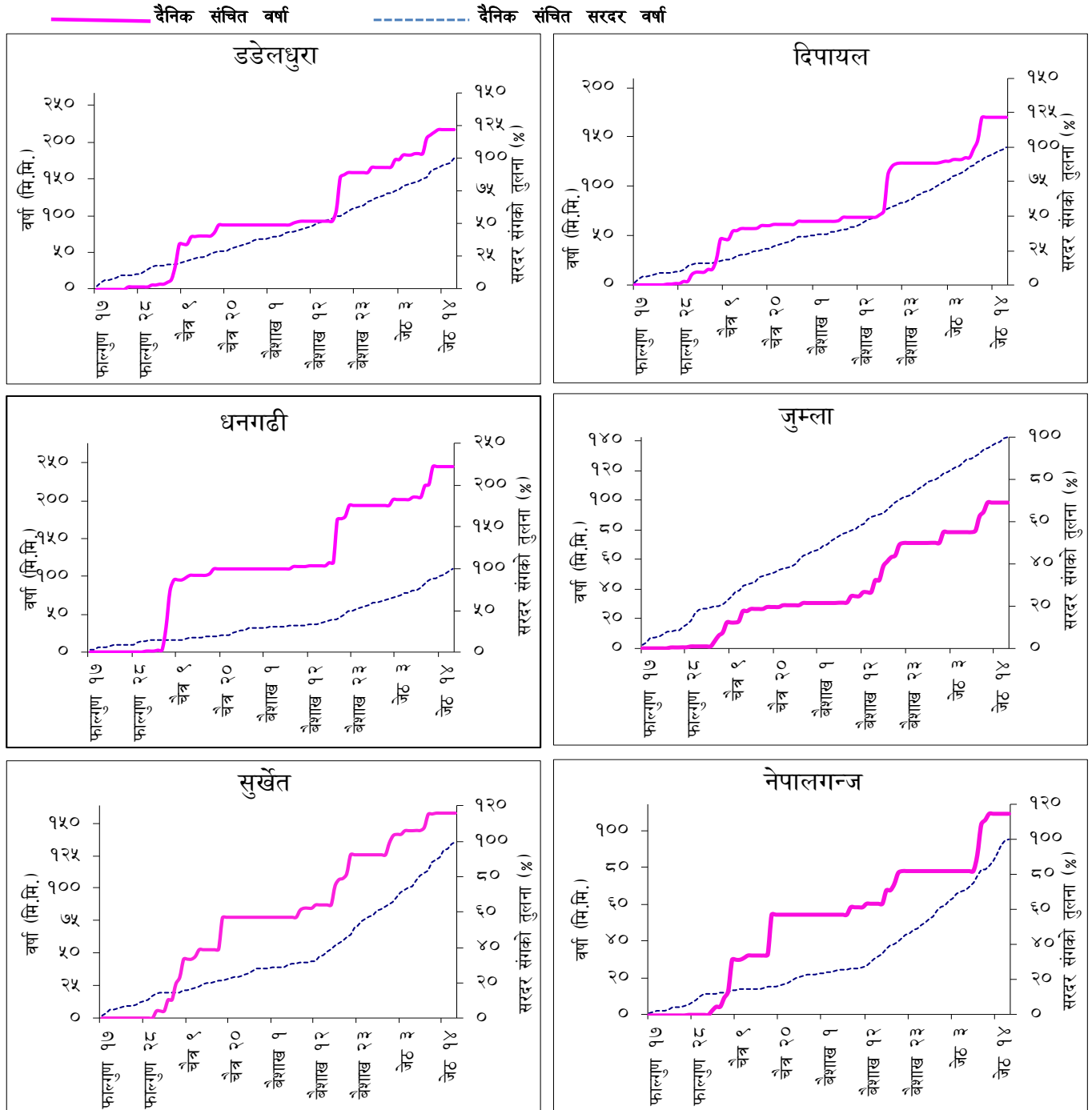




नेपाल सरकार
ऊर्जा, जलस्रोत तथा सिंचाइ मन्त्रालय
जल तथा मौसम विज्ञान विभाग
हावापानी विज्ञान महाशाखा, हावापानी विश्लेषण शाखा
बबरमहल, काठमाडौं

२०८० जेठ १७

प्रि-मनसुन अवधि (फाल्गुन १७, २०७९ - जेठ १७, २०८०) को वर्षा अनुगमन

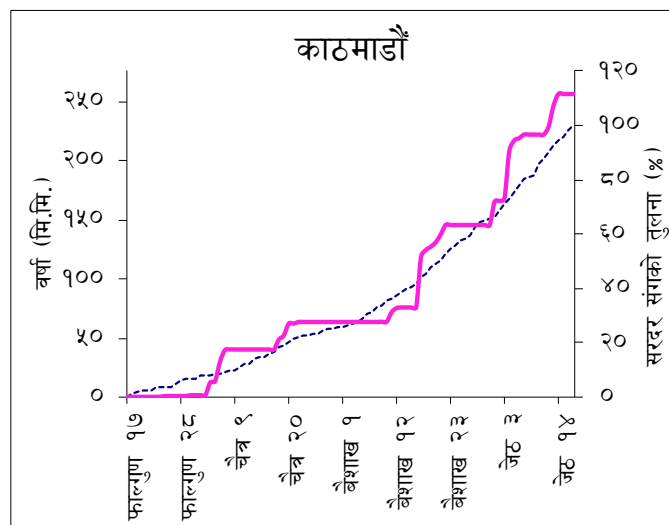
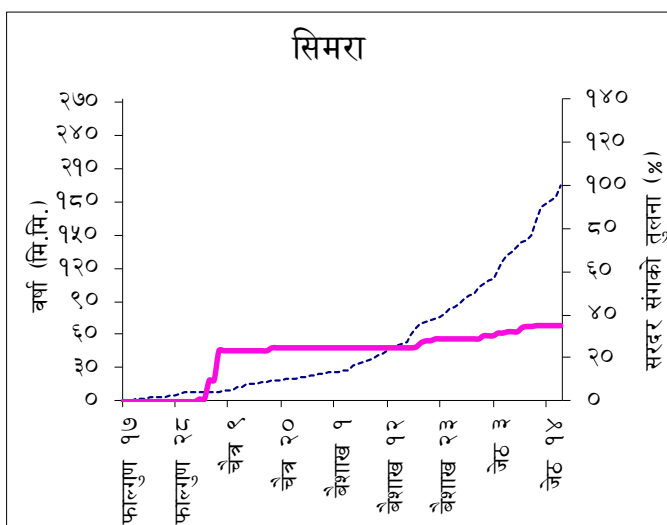
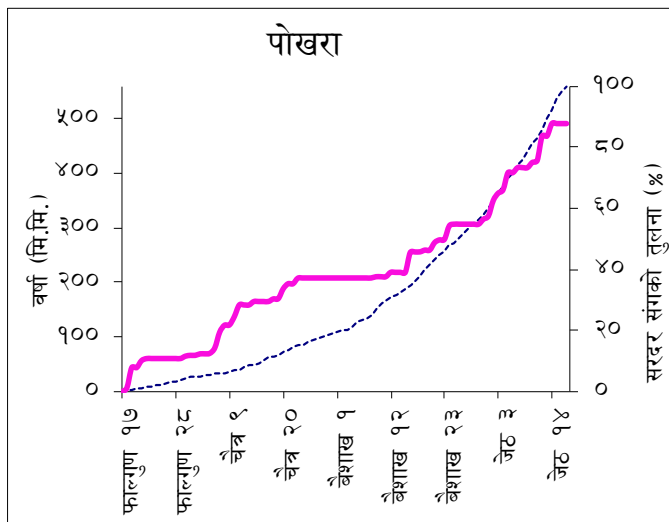
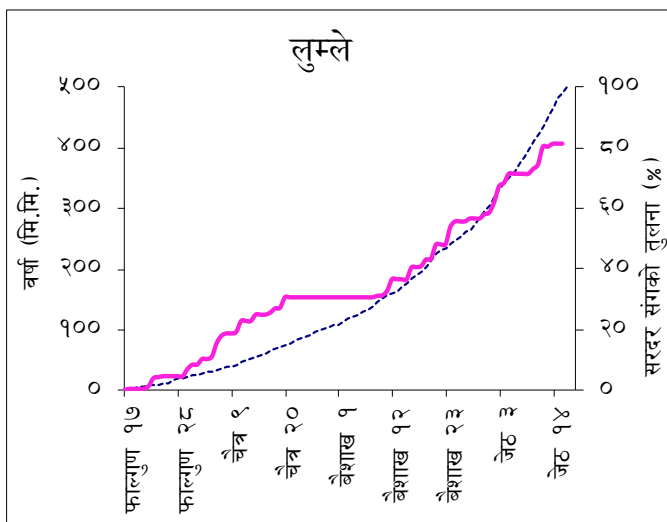
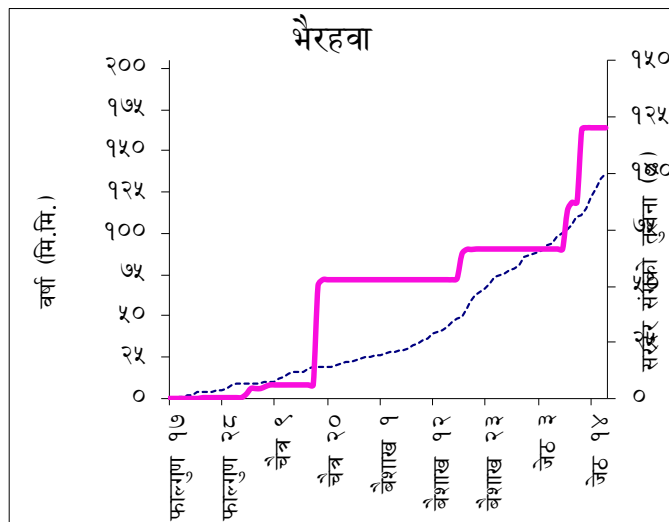
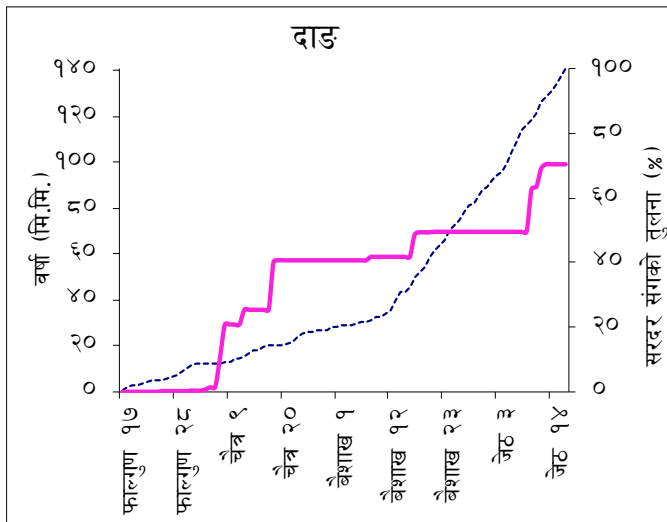


चित्र नं. १: मौसम केन्द्रहरूमा मापन गरिएको प्रि-मनसुन अवधिको दैनिक सञ्चित सरदर वर्षा (नीलो रंगको खण्डित रेखा -----) र सन् २०२३ मार्च १ देखि मे ३० (वि.सं. २०७९ फाल्गुन १७ देखि २०८० जेठ १७) सम्मको संचित वर्षा (गुलाबी रेखा —————)



नेपाल सरकार
ऊर्जा, जलस्रोत तथा सिंचाइ मन्त्रालय
जल तथा मौसम विज्ञान विभाग
हावापानी विज्ञान महाशाखा, हावापानी विश्लेषण शाखा
बबरमहल, काठमाडौं

— दैनिक संचित वर्षा - - - - दैनिक संचित सरदर वर्षा

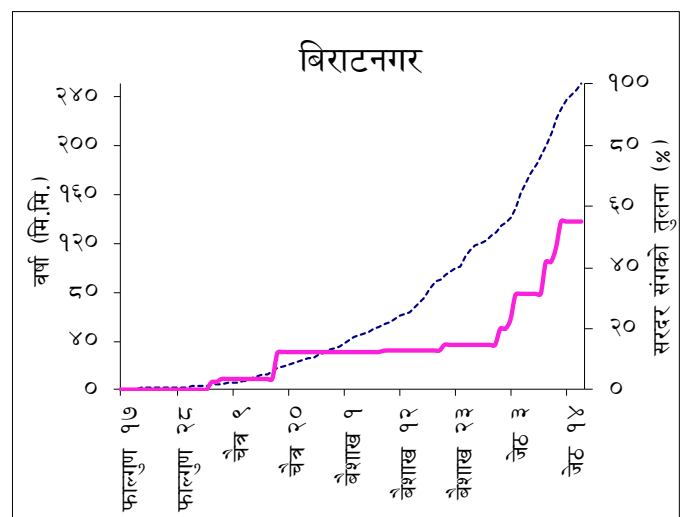
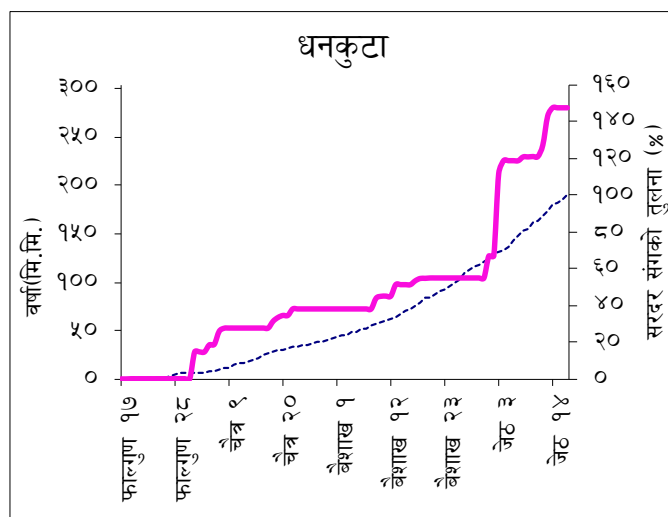
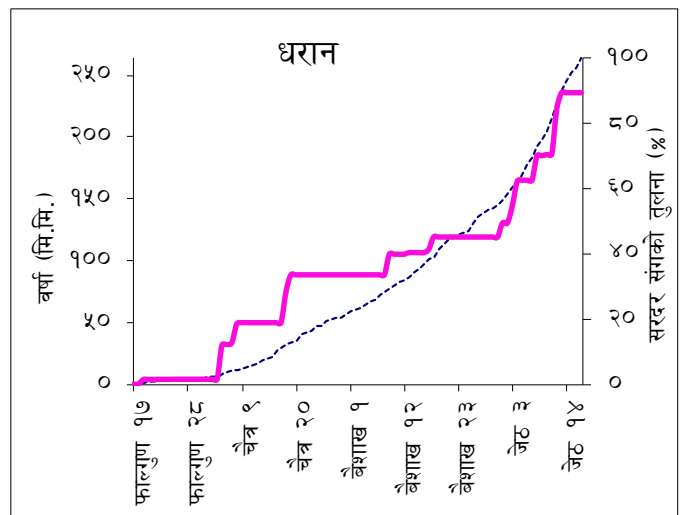
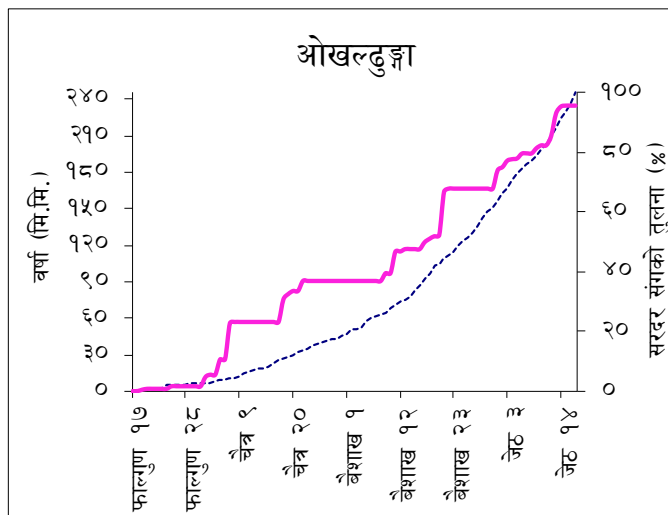
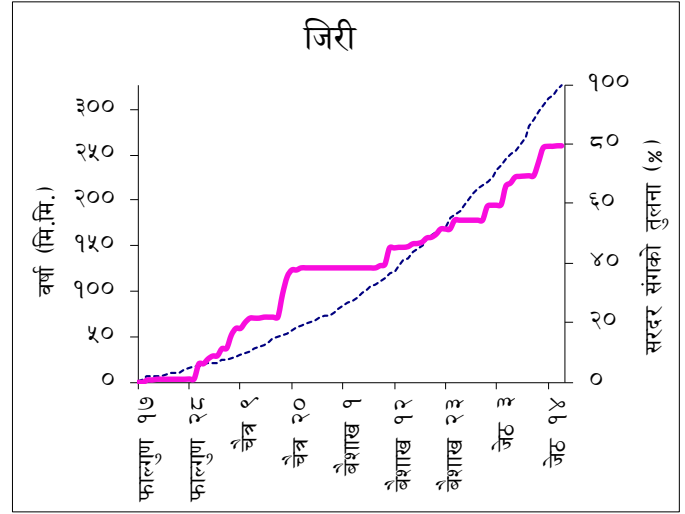
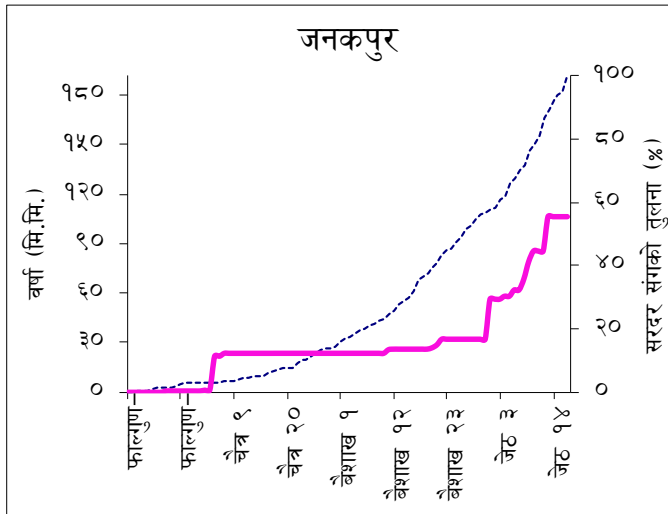


चित्र नं. १ क्रमशः



नेपाल सरकार
ऊर्जा, जलस्रोत तथा सिंचाइ मन्त्रालय
जल तथा मौसम विज्ञान विभाग
हावापानी विज्ञान महाशाखा, हावापानी विश्लेषण शाखा
बबरमहल, काठमाडौं

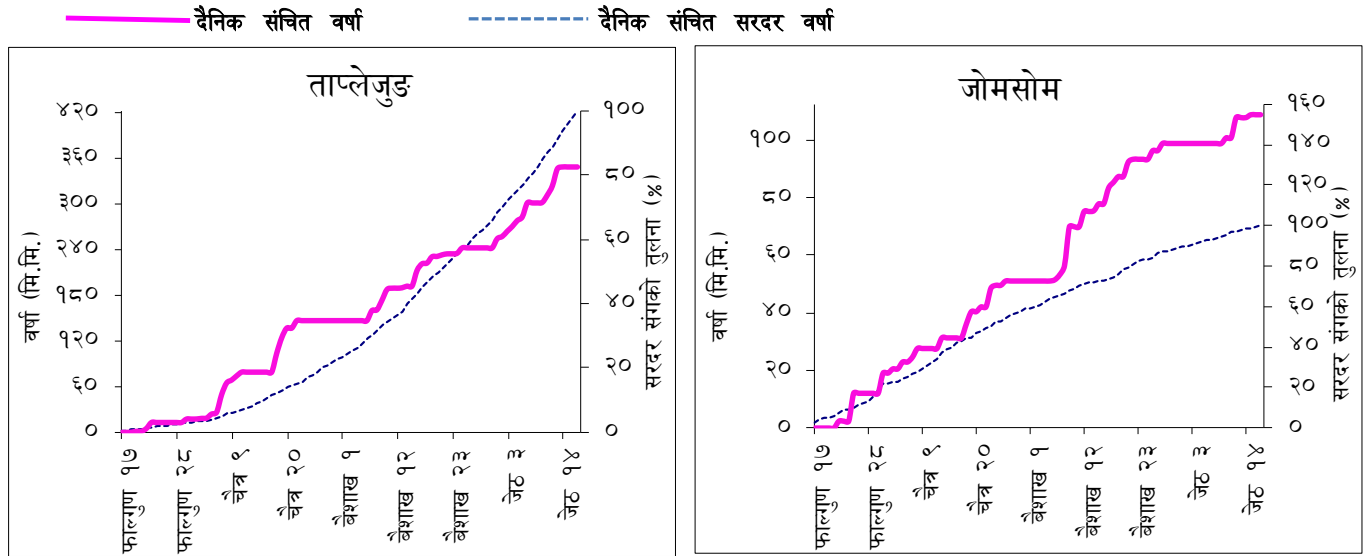
— दैनिक संचित वर्षा - - - - - दैनिक संचित सरदर वर्षा



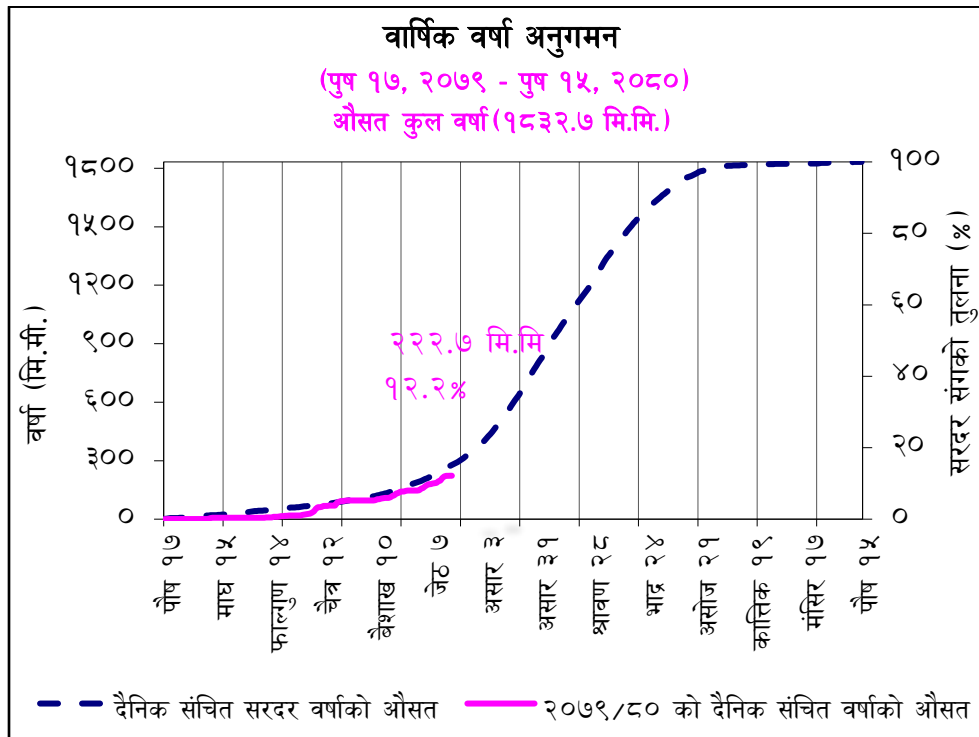
चित्र नं. १ क्रमशः



नेपाल सरकार
ऊर्जा, जलस्रोत तथा सिंचाइ मन्त्रालय
जल तथा मौसम विज्ञान विभाग
हावापानी विज्ञान महाशाखा, हावापानी विश्लेषण शाखा
बबरमहल, काठमाडौं



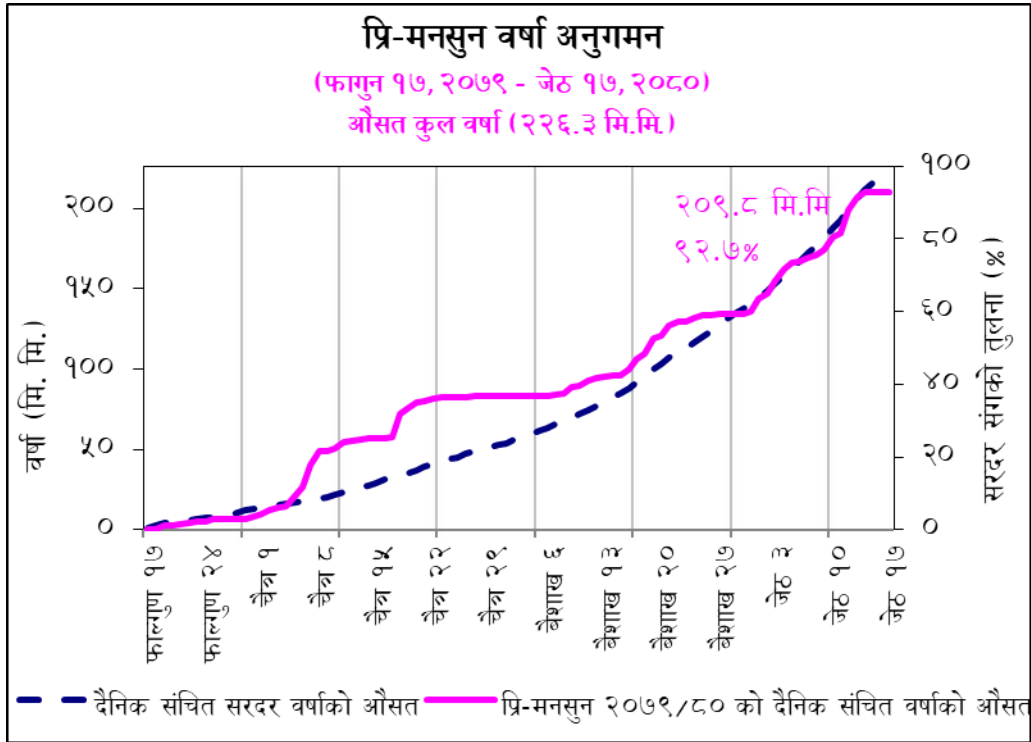
चित्र नं. १ क्रमश



चित्र नं.२: २० वटा मौसम केन्द्रहरू (नक्सा १ को गोलाकार संकेत) मा मापन गरिएको दैनिक सञ्चित सरदर वर्षाको औसत (नीलो रंगको खण्डित रेखा -----) र सन् २०२३ जनवरी १ देखि मे ३० (वि.सं. २०७९ पुस १७ देखि २०८० जेठ १७) सम्मको दैनिक सञ्चित वर्षाको औसत (गुलाबी रेखा ———))



नेपाल सरकार
ऊर्जा, जलस्रोत तथा सिंचाइ मन्त्रालय
जल तथा मौसम विज्ञान विभाग
हावापानी विज्ञान महाशाखा, हावापानी विश्लेषण शाखा
बबरमहल, काठमाडौं



चित्र नं. ३: २० वटा मौसम केन्द्रहरू (नक्सा १ को गोलाकार संकेत) मा मापन गरिएको प्रि-मनसुन अवधिको दैनिक संचित सरदर वर्षाको औसत (नीलो रंगको खण्डित रेखा ----) र सन् २०२३ मार्च १ देखि मे ३० (वि.सं. २०७९ फागुन १७ देखि २०८० जेठ १७) सम्मको संचित वर्षाको औसत (गुलाबी रेखा —)।

नोट १:

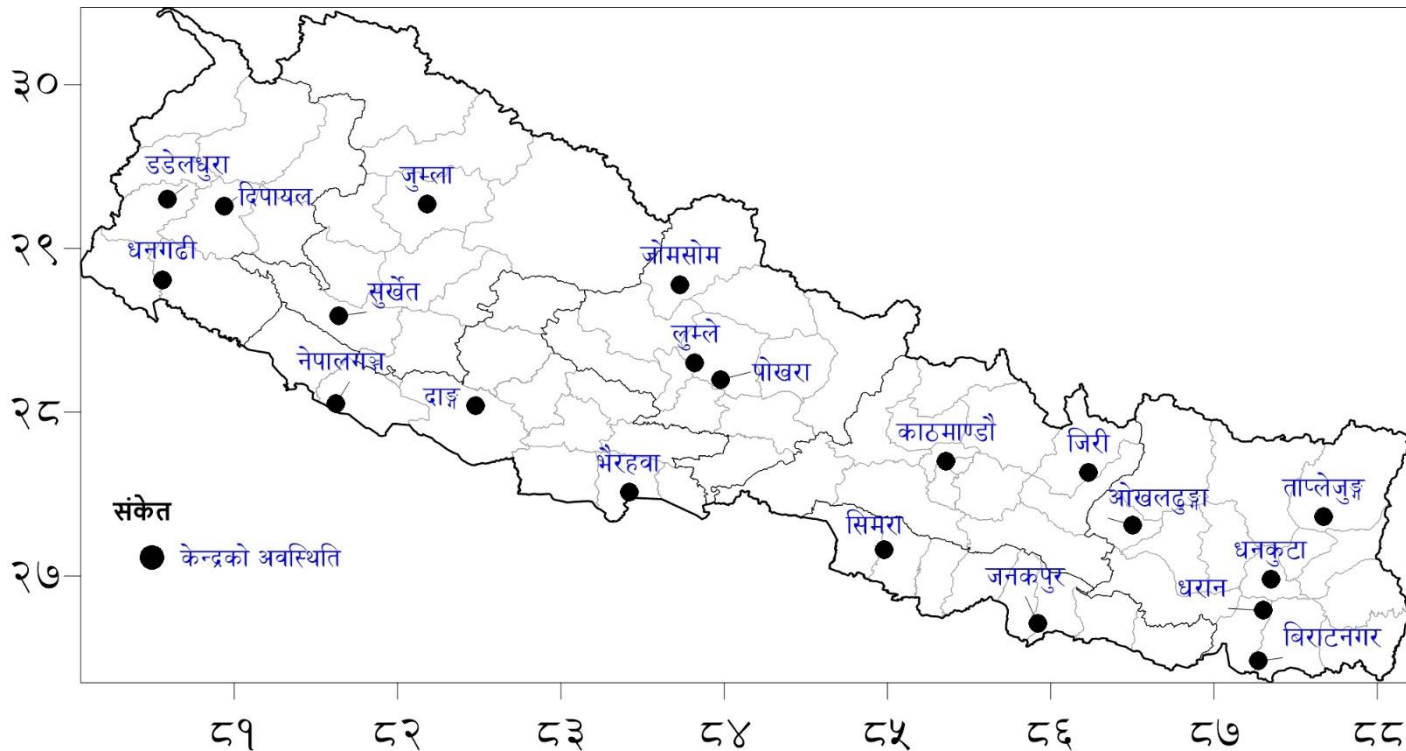
सरदर वर्षा (Normal Precipitation): सरदर वर्षा भन्नाले कुनै केन्द्रमा मापन गरिएको तीस (३०) वर्षको औसत वर्षालाई जनाउँछ ।

दैनिक संचित सरदर वर्षा (Daily Accumulated Normal Precipitation): दैनिक संचित सरदर वर्षा भन्नाले कुनै केन्द्रमा मापन गरिएको दैनिक सरदर वर्षाको संचित वर्षालाई जनाउँछ ।

प्रि-मनसुन (Pre-monsoon): प्रि-मनसुन भन्नाले अङ्ग्रेजी पात्रो अनुसार मार्च १ देखि मे ३१ सम्मको अवधिलाई जनाउँदछ भने नेपाली पात्रो अनुसार करिब फागुन १५ देखि जेठ १५ सम्मको अवधिलाई जनाउँदछ ।



नेपाल सरकार
ऊर्जा, जलस्रोत तथा सिंचाइ मन्त्रालय
जल तथा मौसम विज्ञान विभाग
हावापानी विज्ञान महाशाखा, हावापानी विश्लेषण शाखा
बबरमहल, काठमाडौं



ए.पो = एयरपोर्ट

नक्सा १: २० वटा मौसमी केन्द्रहरूको अवस्थिति नक्सा