

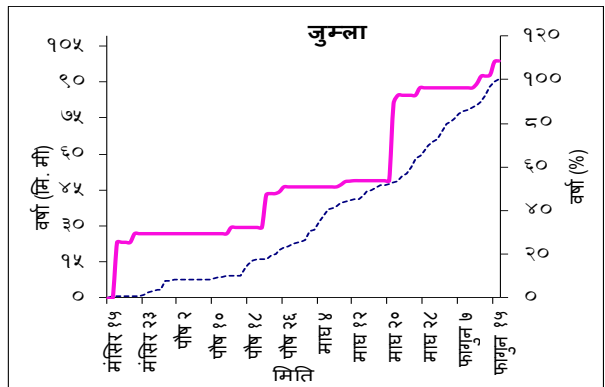
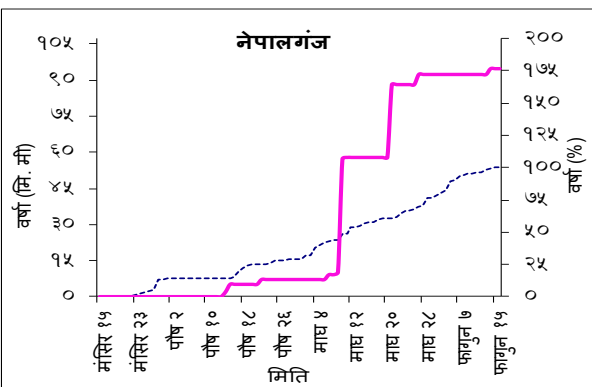
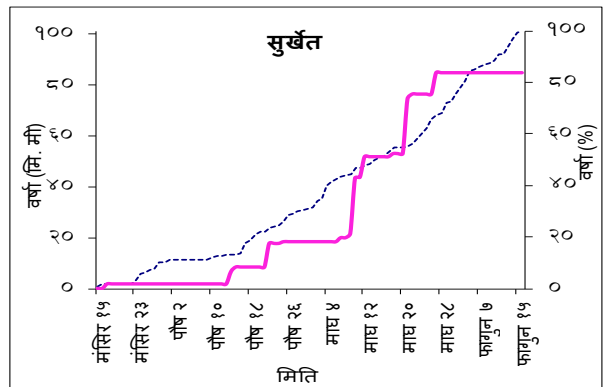
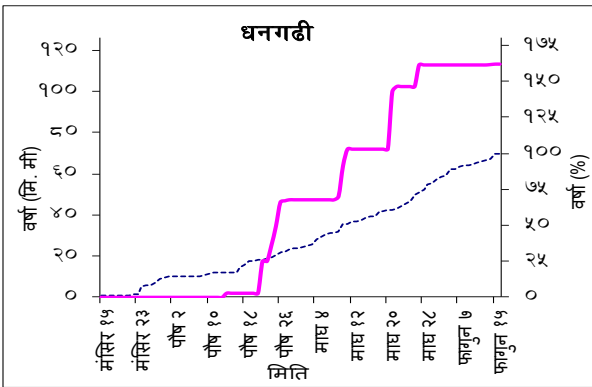
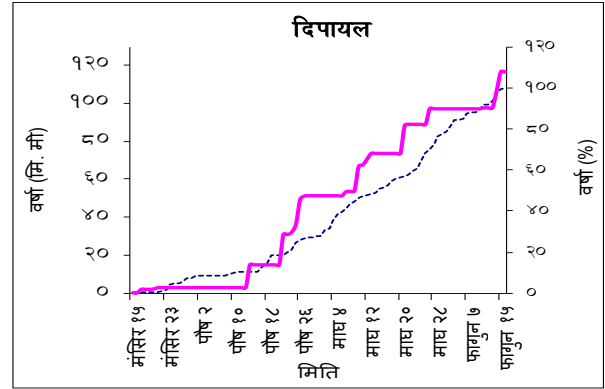
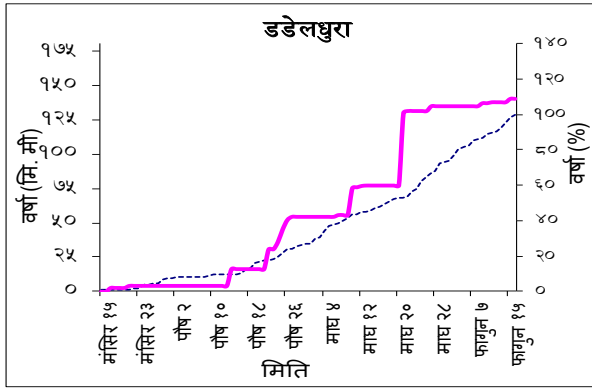


नेपाल सरकार  
उर्जा, जलस्रोत तथा सिंचाइ मन्त्रालय  
जल तथा मौसम विज्ञान विभाग  
हावापानी विज्ञान महाशाखा, हावापानी विश्लेषण शाखा  
बबरमहल, काठमाडौं

२०७८ फागुन १६

## हिउँद अवधिको (मंसिर १५-फागुन १६, २०७८) वर्षा अनुगमन

————— दैनिक संचित वर्षा   
 - - - - - दैनिक संचित सरदर वर्षा

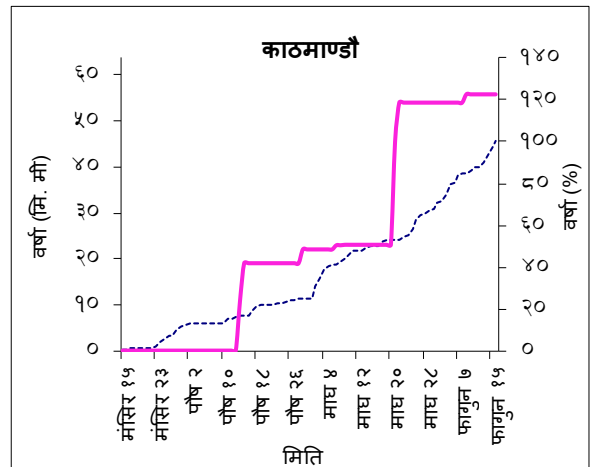
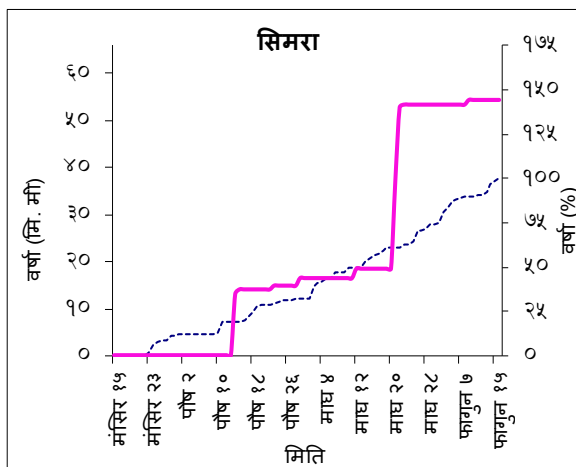
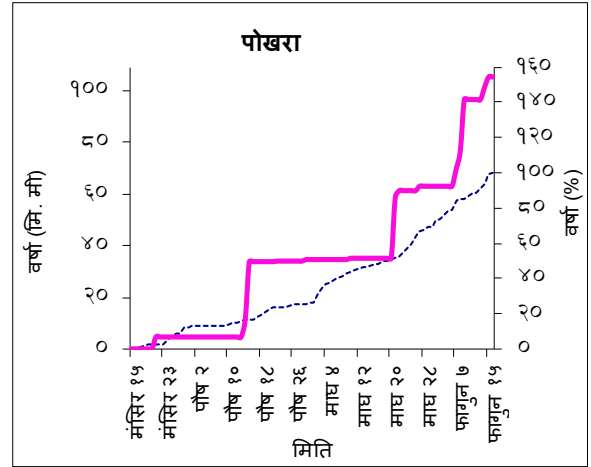
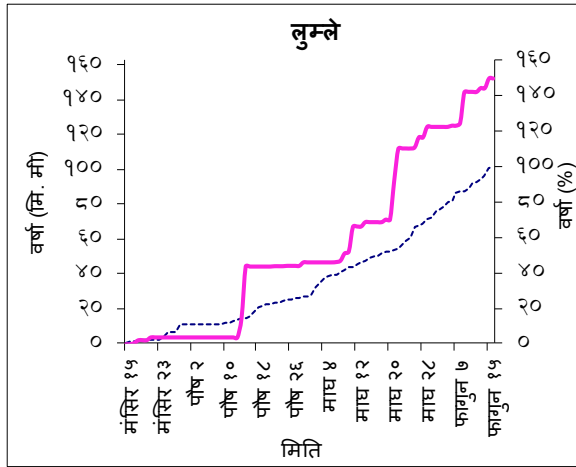
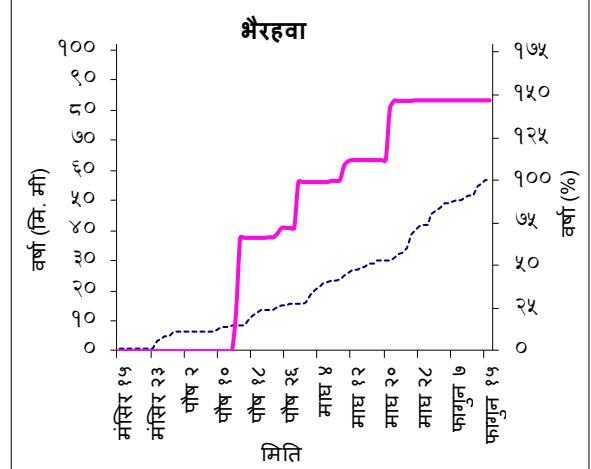
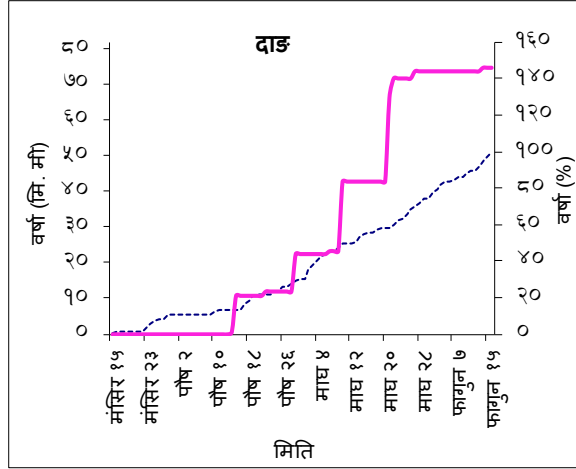


चित्र नं. १: मौसम केन्द्रहरुमा मापन गरिएको मनसुन अवधिको दैनिक सञ्चित सरदर वर्षा (नीलो रंगको खण्डित रेखा - - - - -) र सन् २०२१ डिसेम्बर १ (वि.सं. २०७८ मंसिर १५) देखि आज सम्मको संचित वर्षा ( गुलाबी रेखा ——— )



नेपाल सरकार  
उर्जा, जलस्रोत तथा सिंचाइ मन्त्रालय  
जल तथा मौसम विज्ञान विभाग  
हावापानी विज्ञान महाशाखा, हावापानी विश्लेषण शाखा  
बबरमहल, काठमाडौं

— दैनिक संचित वर्षा      - - - - दैनिक संचित सरदर वर्षा

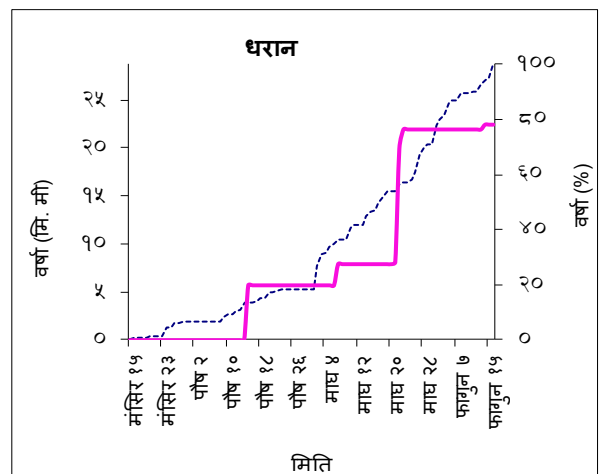
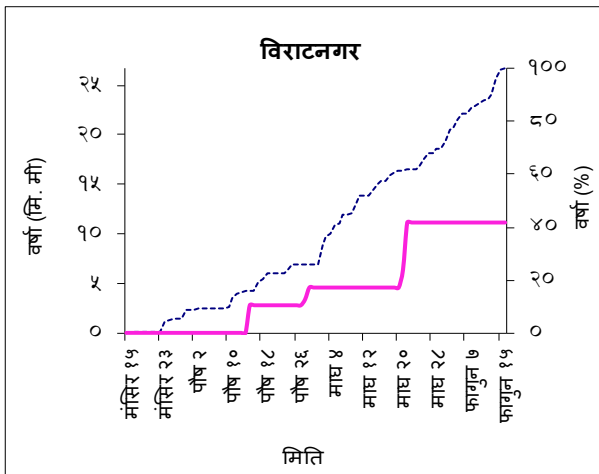
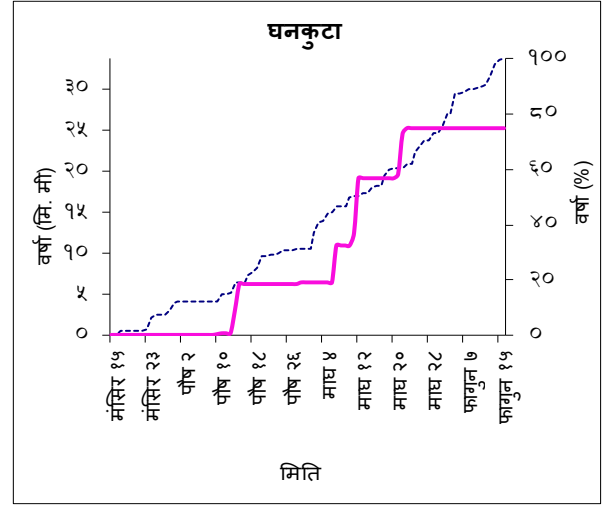
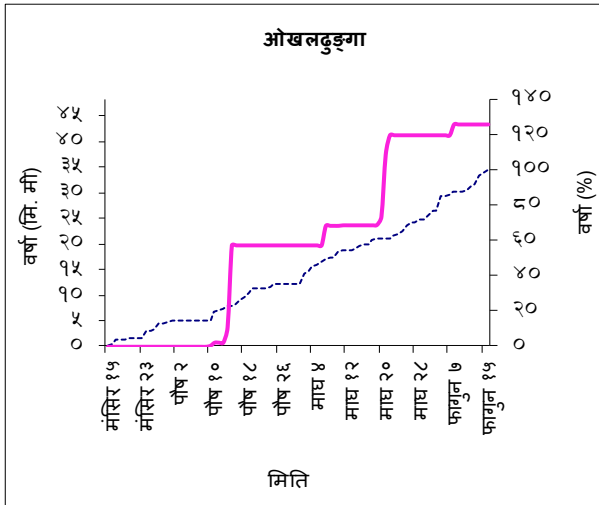
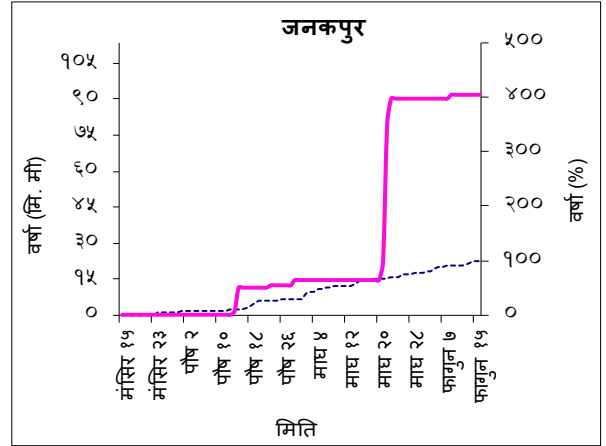
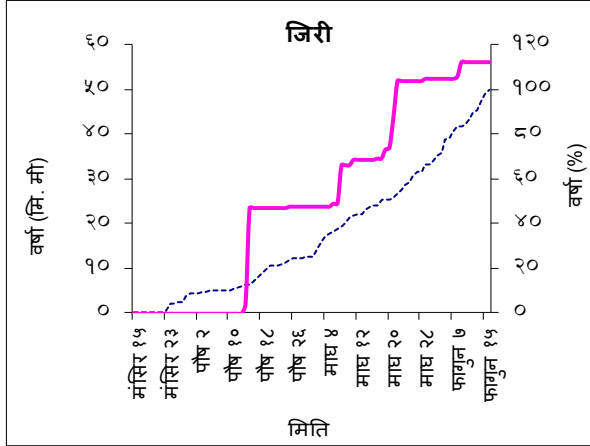


चित्र नं. १ क्रमशः



नेपाल सरकार  
उर्जा, जलस्रोत तथा सिंचाइ मन्त्रालय  
जल तथा मौसम विज्ञान विभाग  
हावापानी विज्ञान महाशाखा, हावापानी विश्लेषण शाखा  
बबरमहल, काठमाडौं

— दैनिक संचित वर्षा    - - - - दैनिक संचित सरदर वर्षा

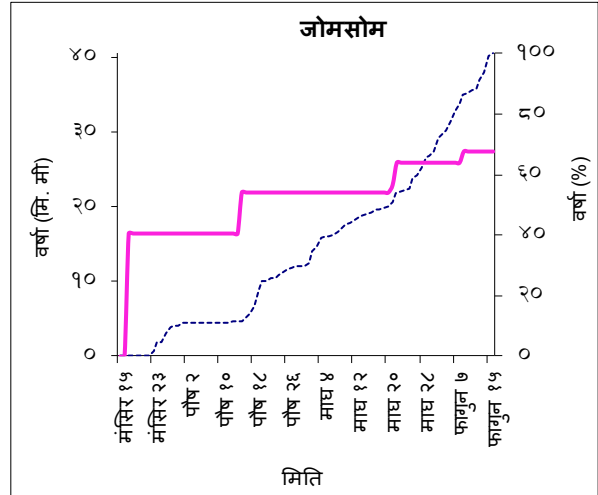
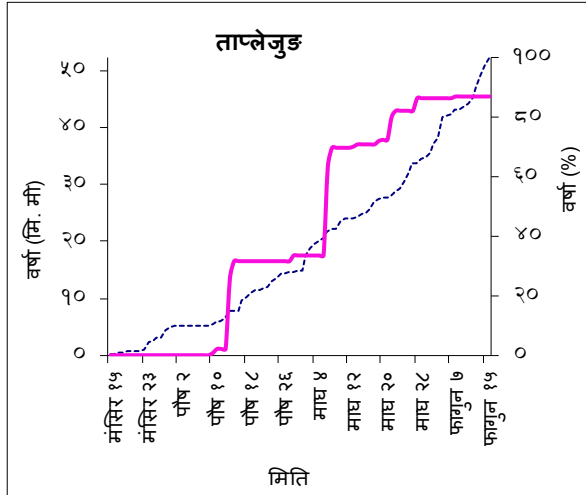


चित्र नं. १ क्रमश

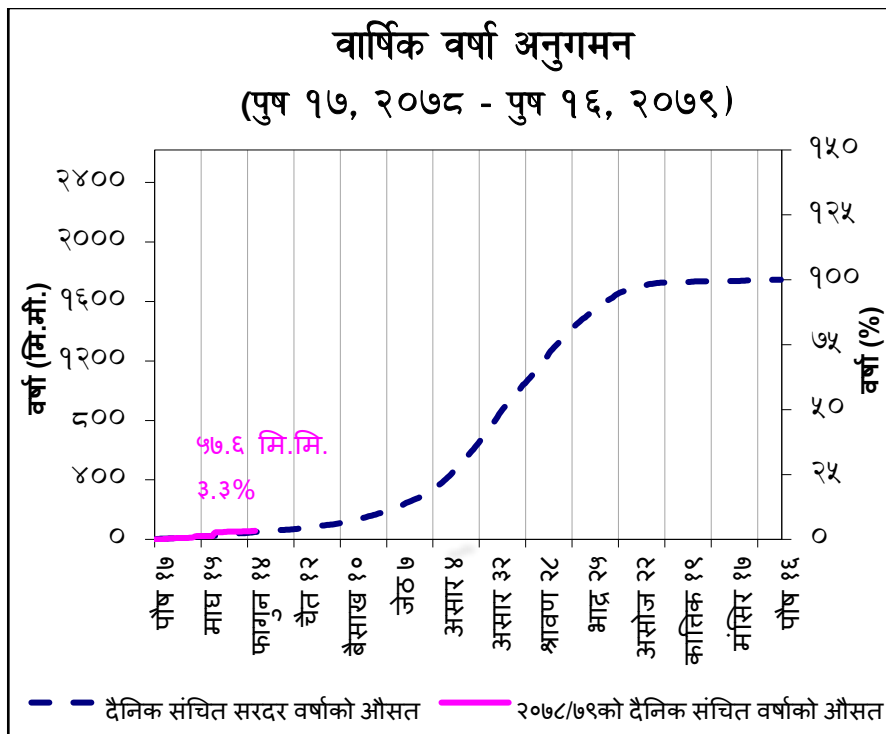


नेपाल सरकार  
 उर्जा, जलस्रोत तथा सिंचाइ मन्त्रालय  
 जल तथा मौसम विज्ञान विभाग  
 हावापानी विज्ञान महाशाखा, हावापानी विश्लेषण शाखा  
 बबरमहल, काठमाडौं

— दैनिक संचित वर्षा    - - - - दैनिक संचित सरदर वर्षा



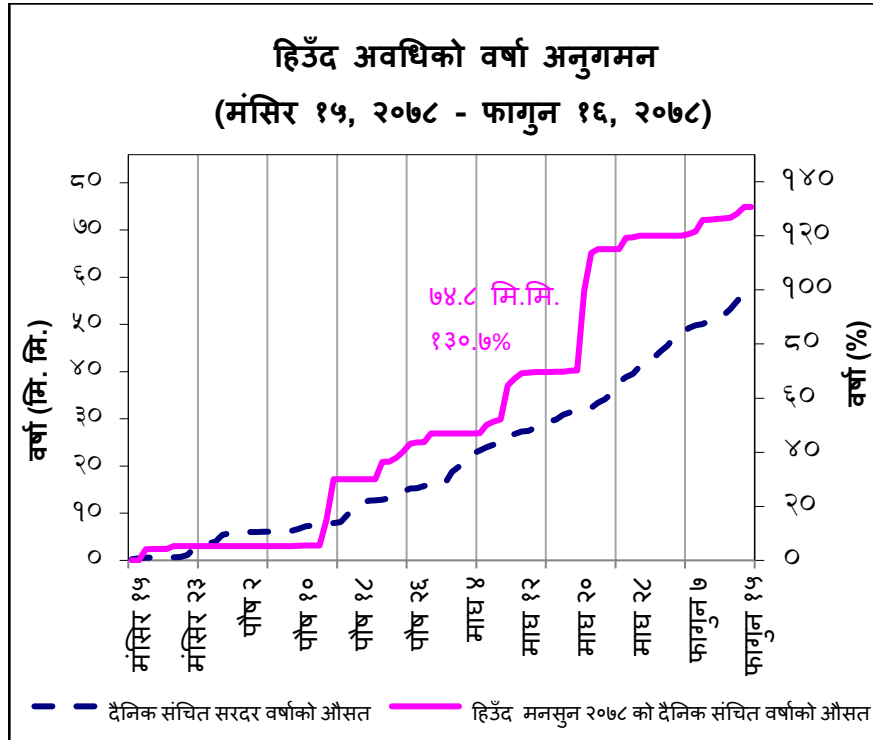
चित्र नं. १ क्रमश





नेपाल सरकार  
उर्जा, जलस्रोत तथा सिंचाइ मन्त्रालय  
जल तथा मौसम विज्ञान विभाग  
हावापानी विज्ञान महाशाखा, हावापानी विश्लेषण शाखा  
बबरमहल, काठमाडौं

चित्र नं.२: २० वटा मौसम केन्द्रहरू (नक्सा १ को गोलाकार संकेत) मा मापन गरिएको दैनिक सञ्चित सरदर वर्षाको औसत (नीलो रंगको खण्डित रेखा) र सन् २०२२ जनवरी १ (वि.सं. २०७८ पुस १७) देखि आज सम्मको दैनिक सञ्चित वर्षाको औसत (गुलाबी रेखा) ।



चित्र नं. ३: २० वटा मौसम केन्द्रहरू (नक्सा १ को गोलाकार संकेत) मा मापन गरिएको हिउँद अवधिको दैनिक सञ्चित सरदर वर्षाको औसत (नीलो रंगको खण्डित रेखा) र सन् २०२१ डिसेम्बर १ (वि.सं. २०७८ मंसिर १५) देखि आज सम्मको सञ्चित वर्षाको औसत (गुलाबी रेखा) ।

#### नोट १:

**सरदर वर्षा (Normal Rainfall):** सरदर वर्षा भन्नाले कुनै केन्द्रमा मापन गरिएको तीस (३०) वर्षको औसत वर्षालाई जनाउँछ ।

**दैनिक सञ्चित सरदर वर्षा (Daily Accumulated Normal Rainfall):** दैनिक सञ्चित सरदर वर्षा भन्नाले कुनै केन्द्रमा मापन गरिएको दैनिक सरदर वर्षाको सञ्चित वर्षालाई जनाउँछ ।



नेपाल सरकार  
उर्जा, जलस्रोत तथा सिंचाइ मन्त्रालय  
जल तथा मौसम विज्ञान विभाग  
हावापानी विज्ञान महाशाखा, हावापानी विश्लेषण शाखा  
बबरमहल, काठमाडौं



ए.पो = एयरपोर्ट

नक्सा १: २० वटा मौसमी केन्द्रहरूको अवस्थिती नक्सा