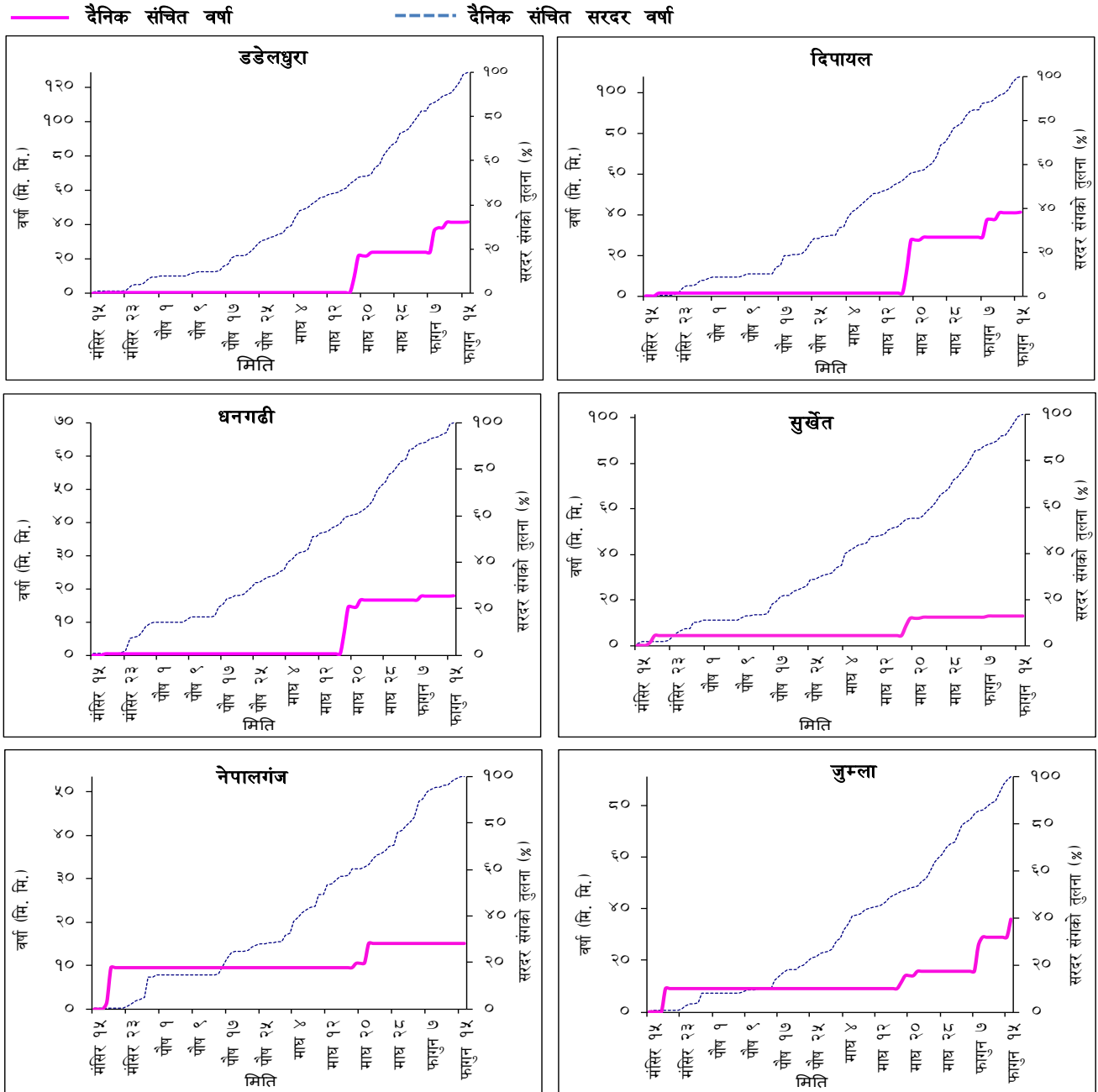




नेपाल सरकार
 उर्जा, जलस्रोत तथा सिंचाइ मन्त्रालय
 जल तथा मौसम विज्ञान विभाग
 हावापानी विज्ञान महाशाखा, हावापानी विश्लेषण शाखा
 बबरमहल, काठमाडौं

२०८० फागुन १७

हिउँद अवधि (मंसिर १५- फागुन १७, २०८०)को वर्षा अनुगमन



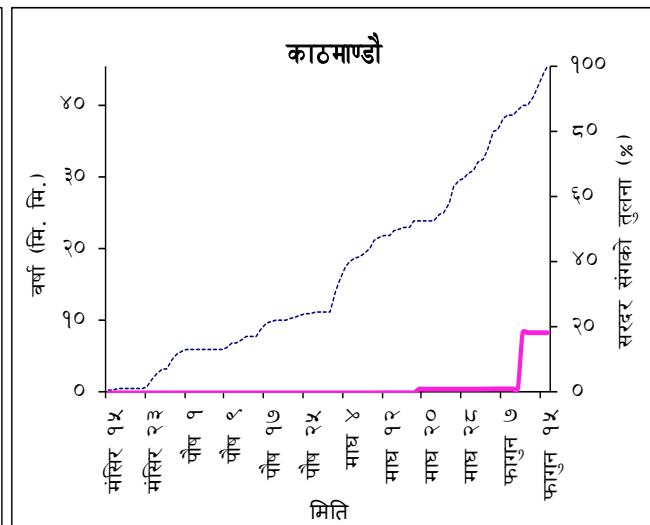
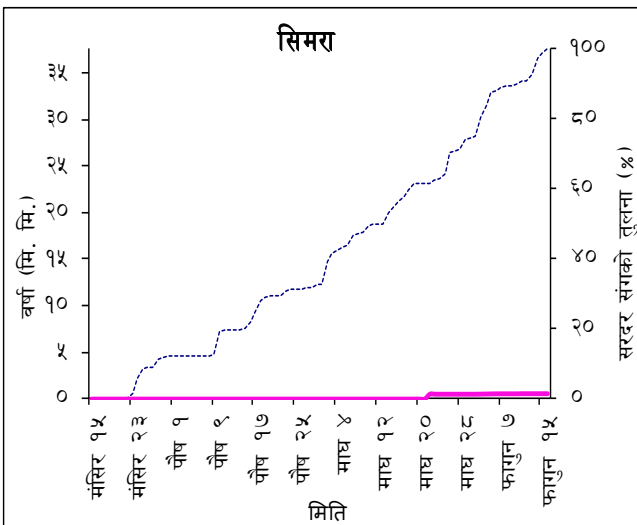
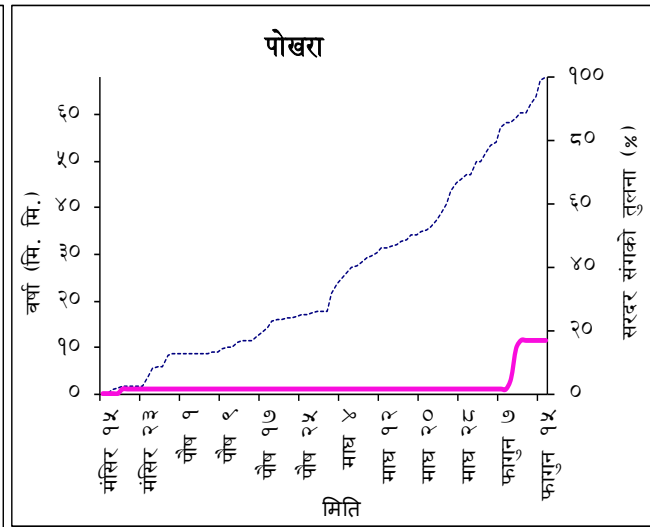
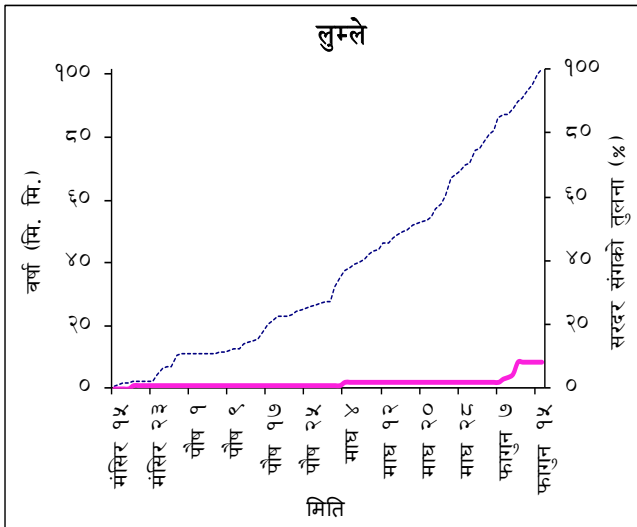
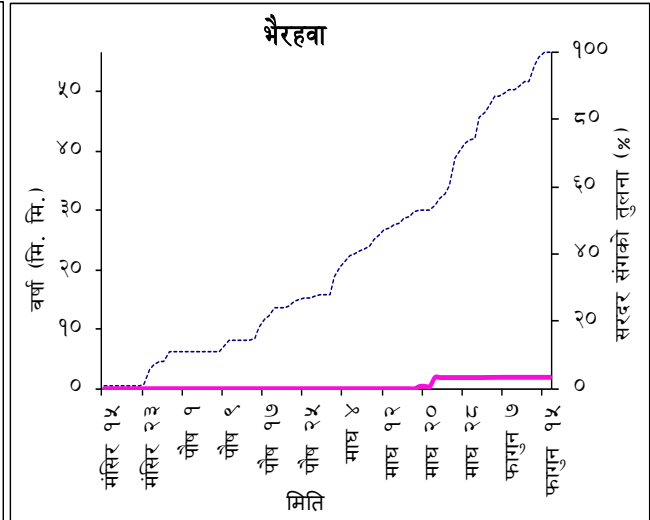
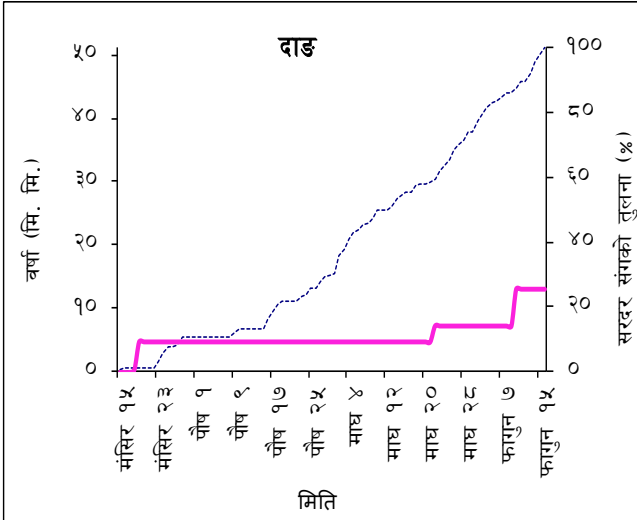
चित्र नं. १: मौसम केन्द्रहरुमा मापन गरिएको हिउँद अवधि (सन् २०२३ डिसेम्बर १ देखि २०२४ फेब्रुअरी २९ सम्म / वि.सं. २०८० मंसिर १५ देखि फागुन १७ सम्म) को दैनिक सञ्चित सरदर वर्षा (नीलो रंगको खण्डित रेखा -----) र दैनिक संचित वर्षा (गुलाबी रेखा ———)



नेपाल सरकार
 उर्जा, जलस्रोत तथा सिंचाइ मन्त्रालय
 जल तथा मौसम विज्ञान विभाग
 हावापानी विज्ञान महाशाखा, हावापानी विश्लेषण शाखा
 बबरमहल, काठमाडौं

— दैनिक संचित वर्षा

----- दैनिक संचित सरदर वर्षा

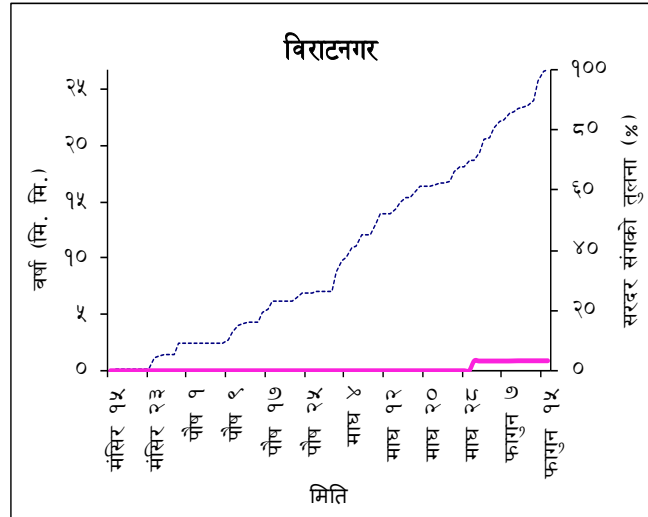
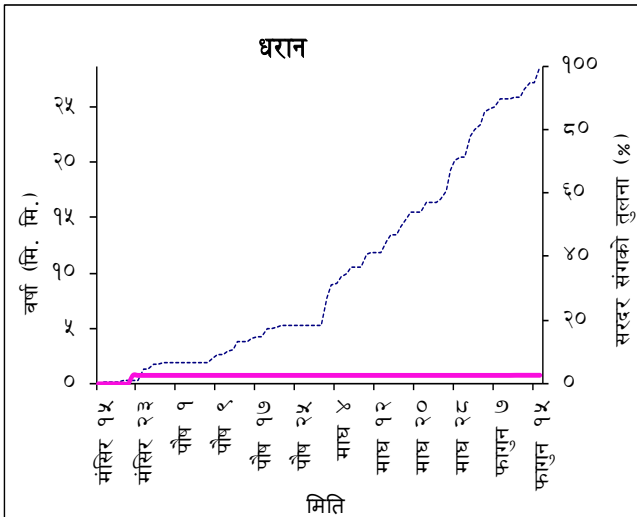
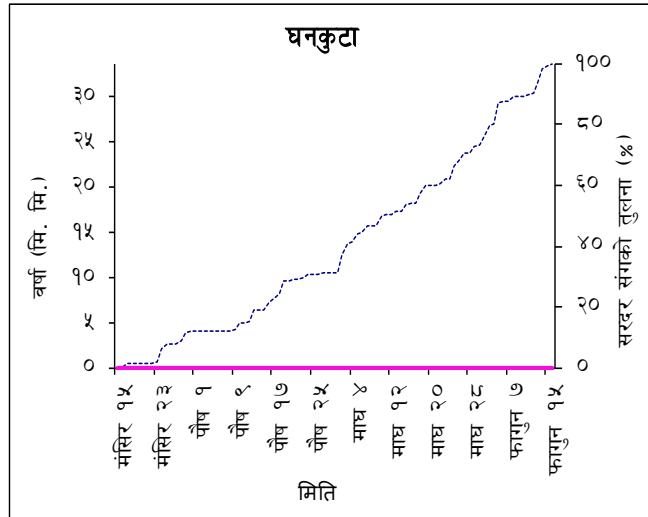
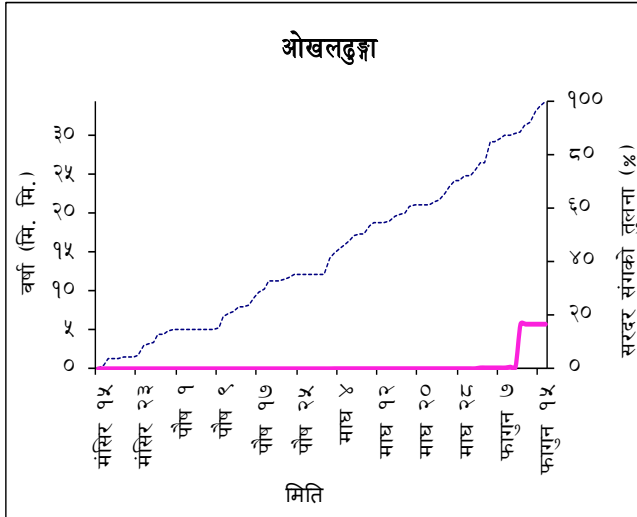
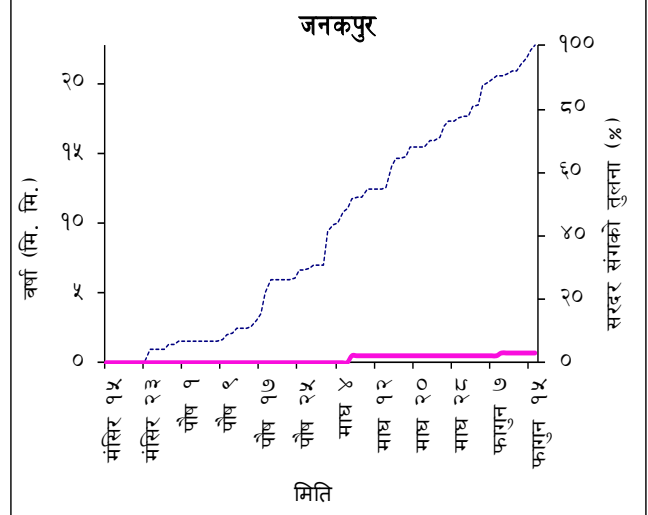
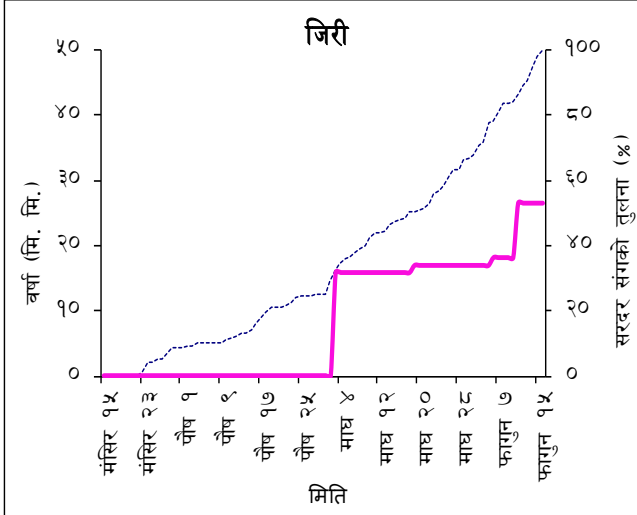


चित्र नं. १ क्रमशः



नेपाल सरकार
 उर्जा, जलस्रोत तथा सिंचाइ मन्त्रालय
 जल तथा मौसम विज्ञान विभाग
 हावापानी विज्ञान महाशाखा, हावापानी विश्लेषण शाखा
 बबरमहल, काठमाडौं

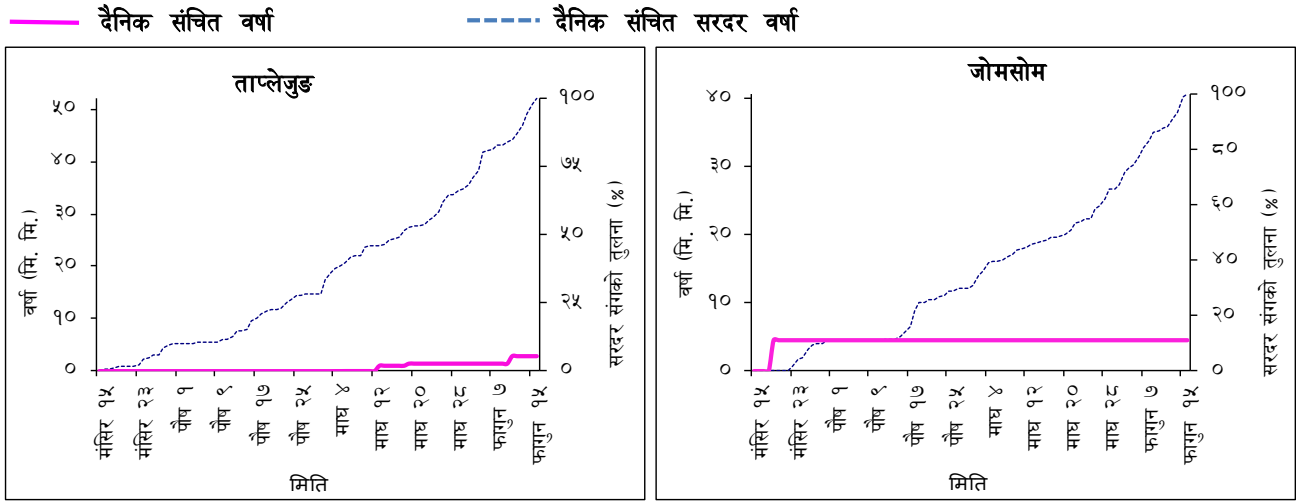
— दैनिक संचित वर्षा - - - - - दैनिक संचित सरदर वर्षा



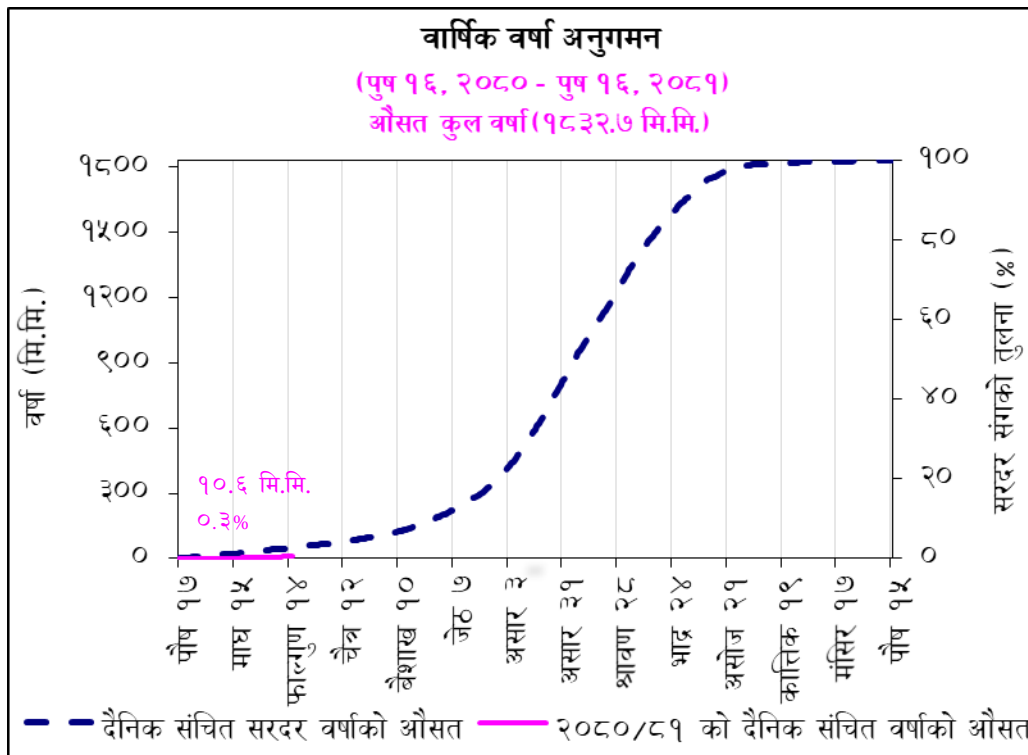
चित्र नं. १ क्रमशः



नेपाल सरकार
 उर्जा, जलस्रोत तथा सिंचाइ मन्त्रालय
 जल तथा मौसम विज्ञान विभाग
 हावापानी विज्ञान महाशाखा, हावापानी विश्लेषण शाखा
 बबरमहल, काठमाडौं



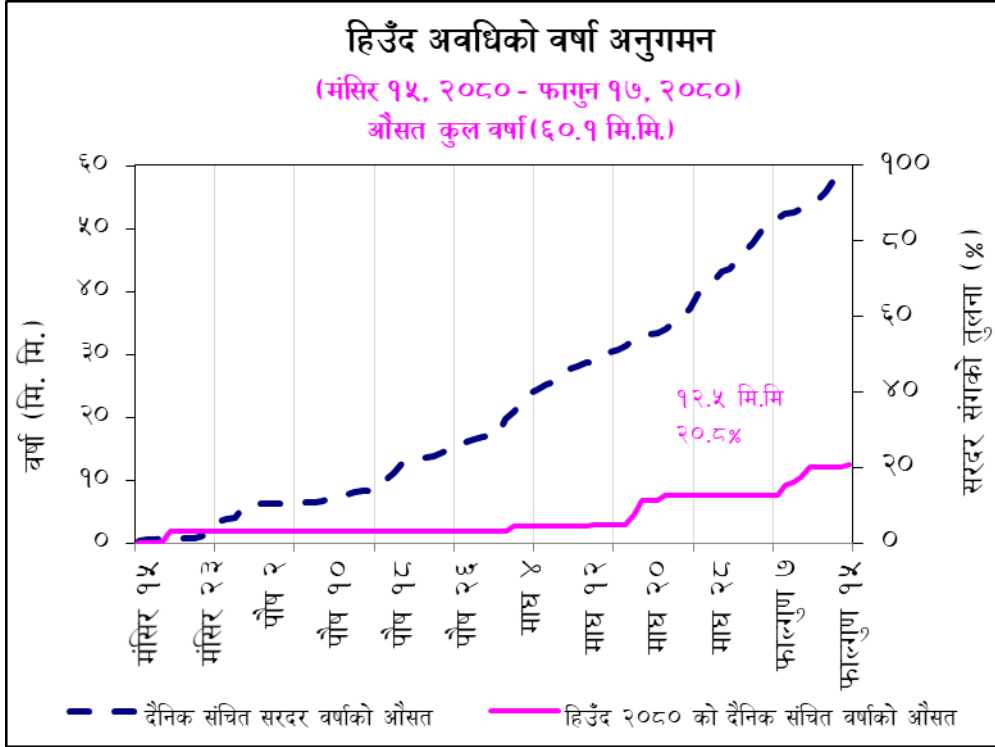
चित्र नं. १ क्रमश



चित्र नं.२: २० वटा मौसम केन्द्रहरू (नक्सा १ को गोलाकार संकेत) मा मापन गरिएको दैनिक संचित सरदर वर्षाको औसत (नीलो रंगको खण्डित रेखा -----) र सन् २०२४ जनवरी १ देखि फेब्रुअरी २९ (वि.सं. २०८० पुस १६ देखि फागुन १७) सम्मको दैनिक संचित वर्षाको औसत (गुलाबी रेखा —)



नेपाल सरकार
उर्जा, जलस्रोत तथा सिंचाइ मन्त्रालय
जल तथा मौसम विज्ञान विभाग
हावापानी विज्ञान महाशाखा, हावापानी विश्लेषण शाखा
बबरमहल, काठमाडौं



चित्र नं. ३: २० वटा मौसम केन्द्रहरू (नक्सा १ को गोलाकार संकेत) मा मापन गरिएको हिउँद अवधि (सन् २०२३ डिसेम्बर १ देखि २०२४ फेब्रुअरी २९ / वि.सं. २०८० मंसिर १५ देखि फागुन १७) सम्मको दैनिक संचित सरदर वर्षा (नीलो रंगको खण्डित रेखा -----) र दैनिक संचित वर्षा (गुलाबी रेखा —)।

नोट १:

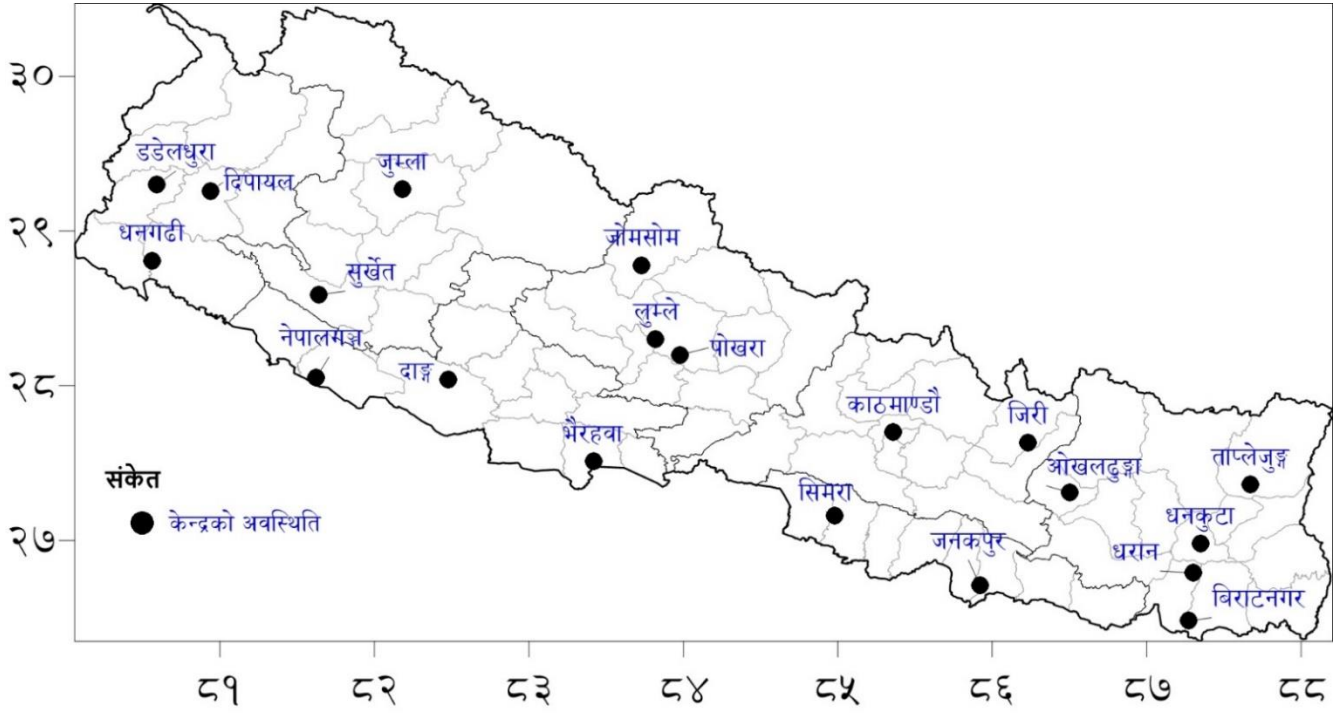
सरदर वर्षा (Normal Precipitation): सरदर वर्षा भन्नाले कुनै केन्द्रमा मापन गरिएको तीस (३०) वर्षको औसत वर्षालाई जनाउँछ ।

दैनिक संचित सरदर वर्षा (Daily Accumulated Normal Precipitation): दैनिक संचित सरदर वर्षा भन्नाले कुनै केन्द्रमा मापन गरिएको दैनिक सरदर वर्षाको संचित वर्षालाई जनाउँछ ।

हिउँद अवधि (Winter): हिउँद अवधि भन्नाले अङ्ग्रेजी पात्रो अनुसार डिसेम्बर १ देखि फेब्रुअरी २९ सम्मको अवधिलाई जनाउँछ भने नेपाली पात्रो अनुसार करिब मंसिर १६ देखि फागुन १७ सम्मको अवधिलाई जनाउँछ ।



नेपाल सरकार
उर्जा, जलस्रोत तथा सिंचाइ मन्त्रालय
जल तथा मौसम विज्ञान विभाग
हावापानी विज्ञान महाशाखा, हावापानी विश्लेषण शाखा
बबरमहल, काठमाडौं



नक्सा १: २० वटा मौसमी केन्द्रहरूको अवस्थिती नक्सा