



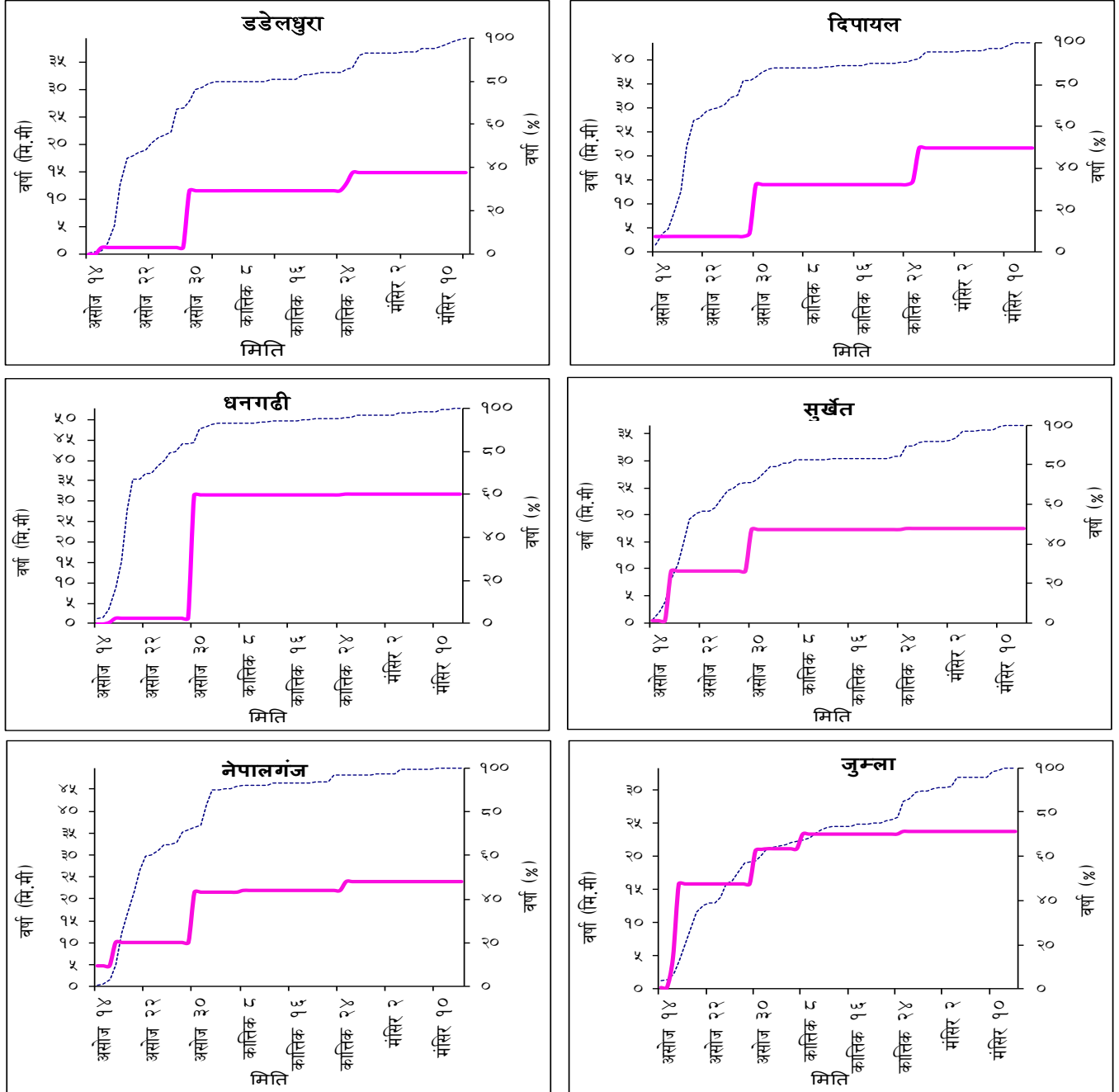
नेपाल सरकार  
ऊर्जा, जलस्रोत तथा सिंचाइ मन्त्रालय  
जल तथा मौसम विज्ञान विभाग  
हावापानी विज्ञान महाशाखा, हावापानी विश्लेषण शाखा  
बबरमहल, काठमाडौं

२०८० मंसिर १४

## पोष्ट मनसुन सिजन (असोज १४ - मंसिर १४, २०८०)को वर्षा अनुगमन

— दैनिक संचित वर्षा

--- दैनिक संचित सरदर वर्षा



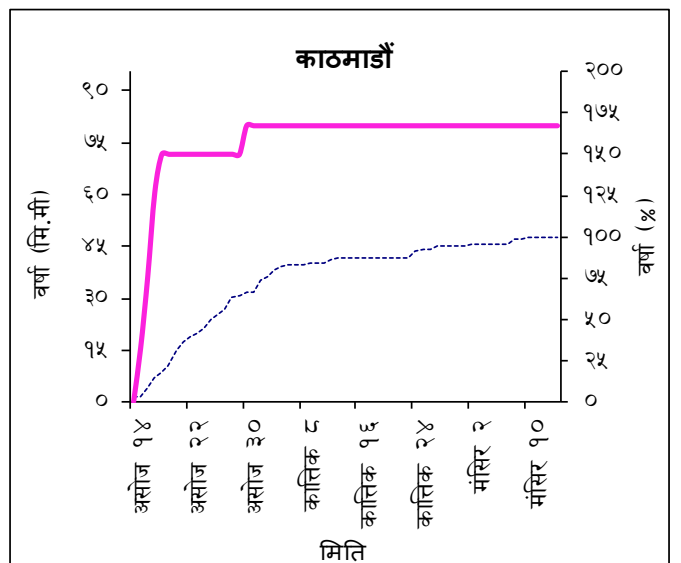
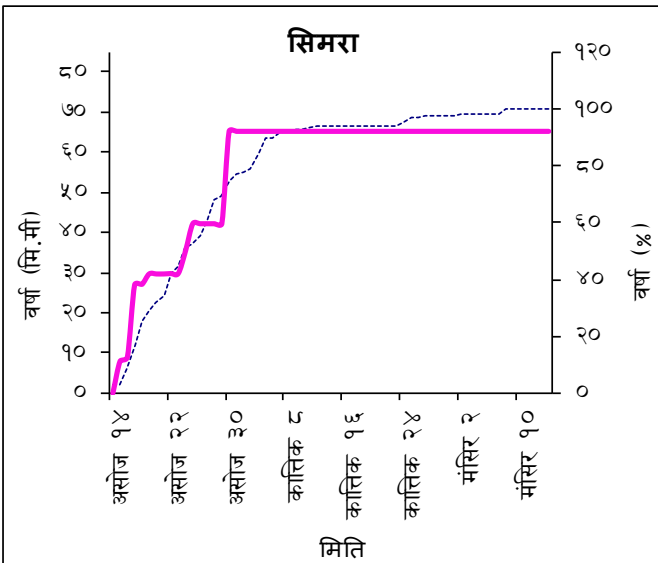
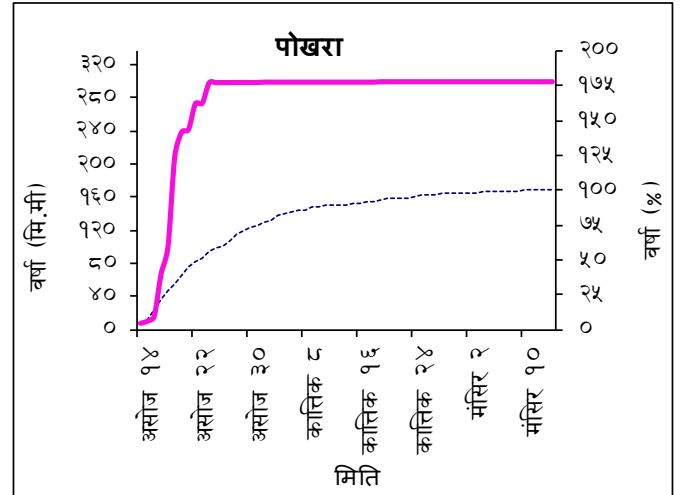
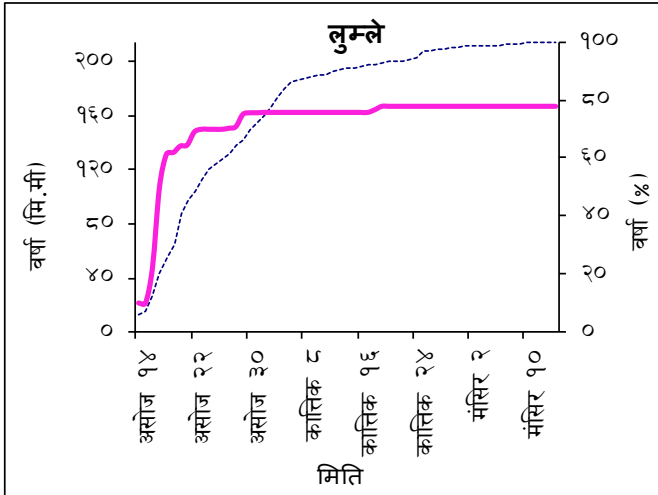
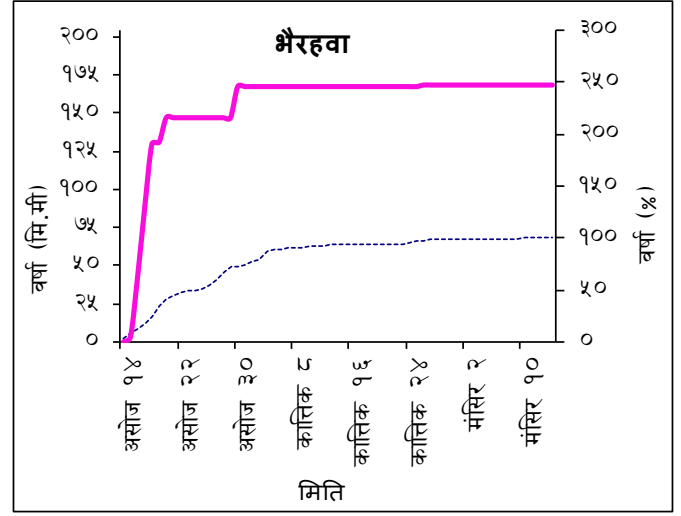
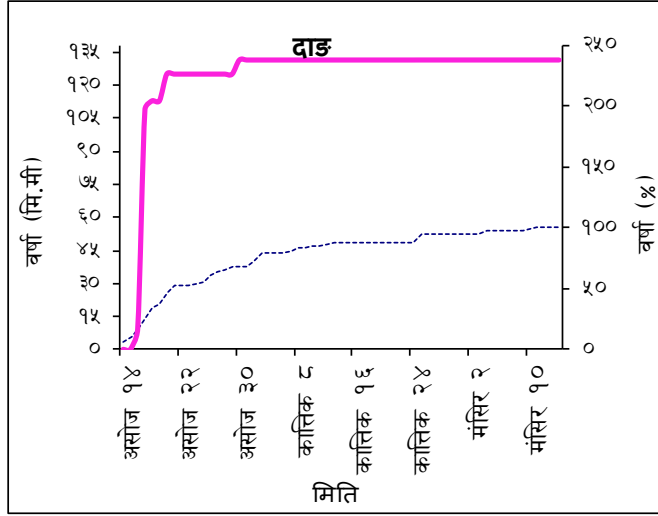
चित्र नं. १: मौसम केन्द्रहरुमा मापन गरिएको पोष्ट मनसुन अवधिको दैनिक सञ्चित सरदर वर्षा (नीलो रंगको खण्डित रेखा --- ) र सन् २०२३ अक्टुबर १ देखि नोभेम्बर ३० (वि.सं. २०८० असोज १४ देखि मंसिर १४) सम्मको संचित वर्षा (गुलाबी रेखा — )



नेपाल सरकार  
ऊर्जा, जलस्रोत तथा सिंचाइ मन्त्रालय  
जल तथा मौसम विज्ञान विभाग  
हावापानी विज्ञान महाशाखा, हावापानी विश्लेषण शाखा  
बबरमहल, काठमाडौं

— दैनिक संचित वर्षा

--- दैनिक संचित सरदर वर्षा



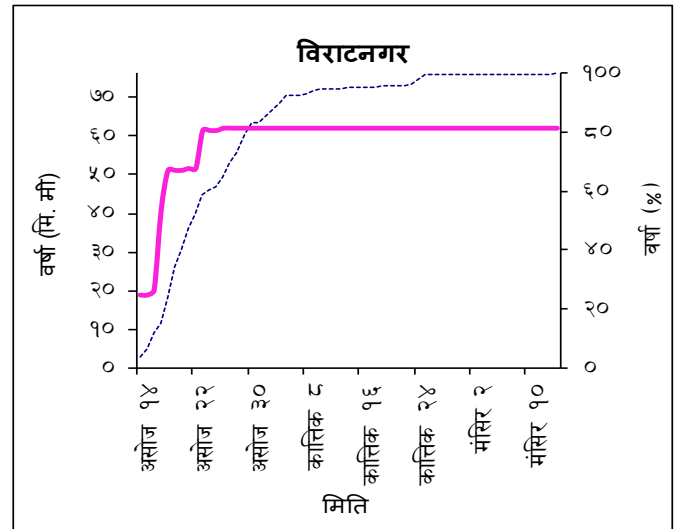
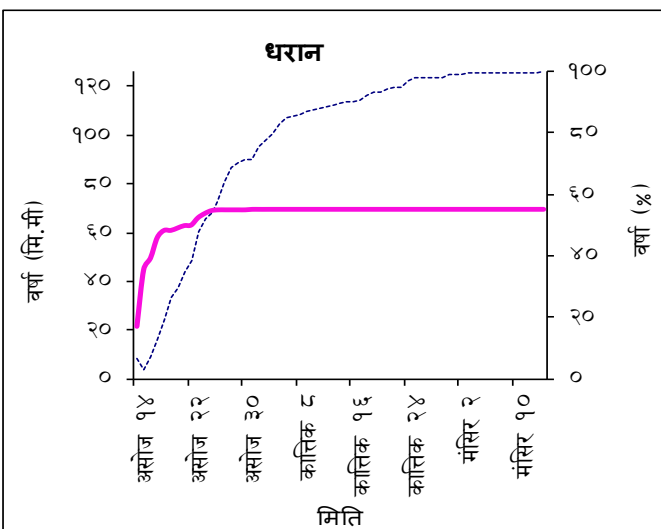
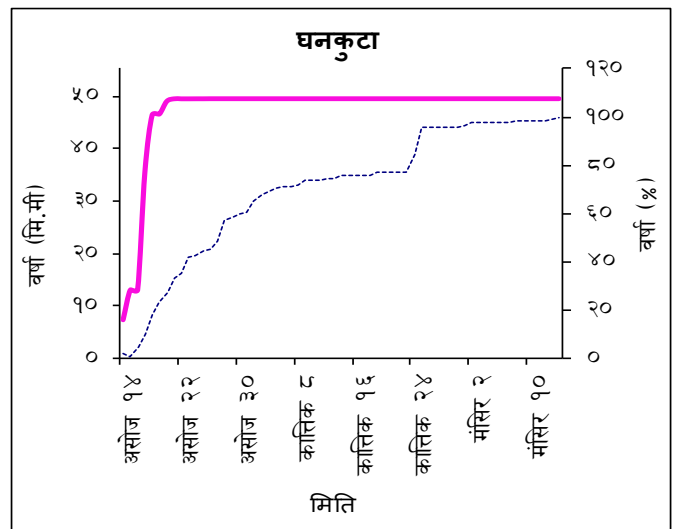
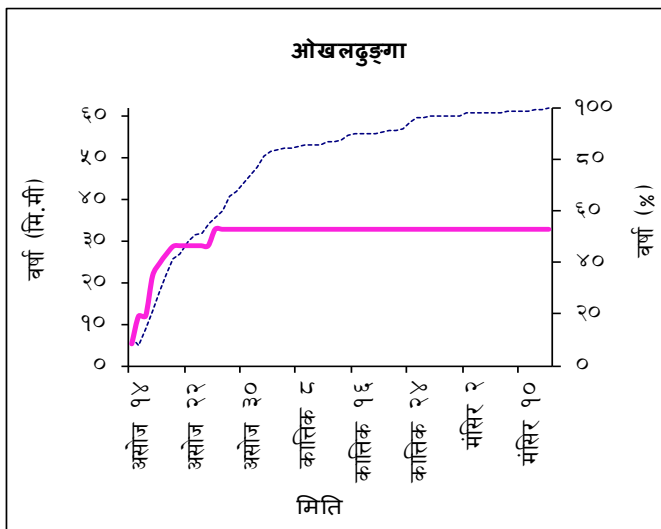
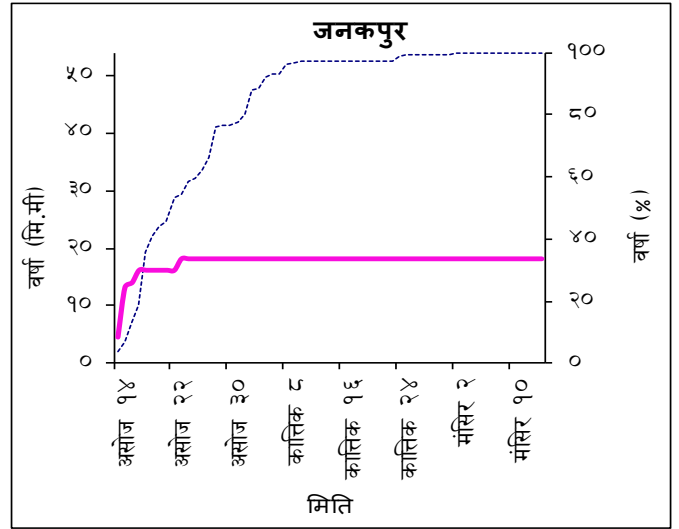
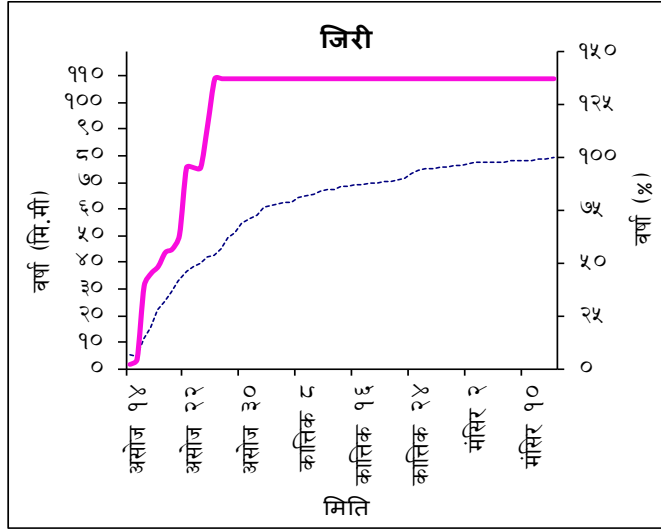
चित्र नं. १ क्रमशः



नेपाल सरकार  
ऊर्जा, जलस्रोत तथा सिंचाइ मन्त्रालय  
जल तथा मौसम विज्ञान विभाग  
हावापानी विज्ञान महाशाखा, हावापानी विश्लेषण शाखा  
बबरमहल, काठमाडौं

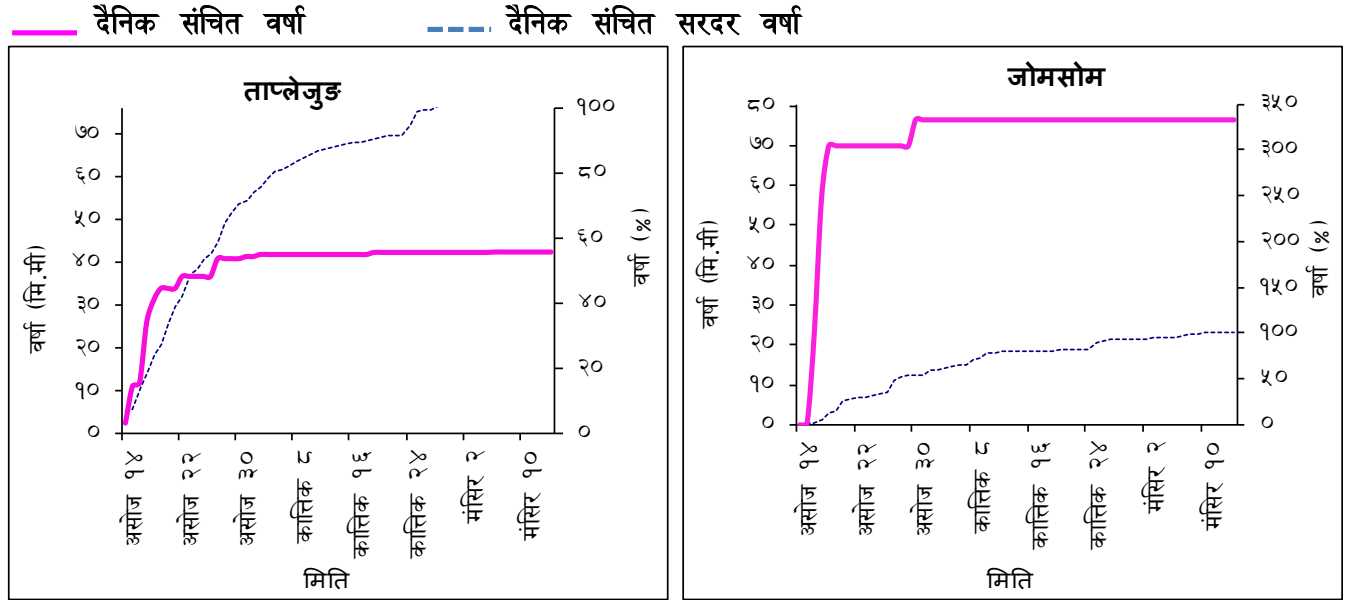
— दैनिक संचित वर्षा

- - - दैनिक संचित सरदर वर्षा

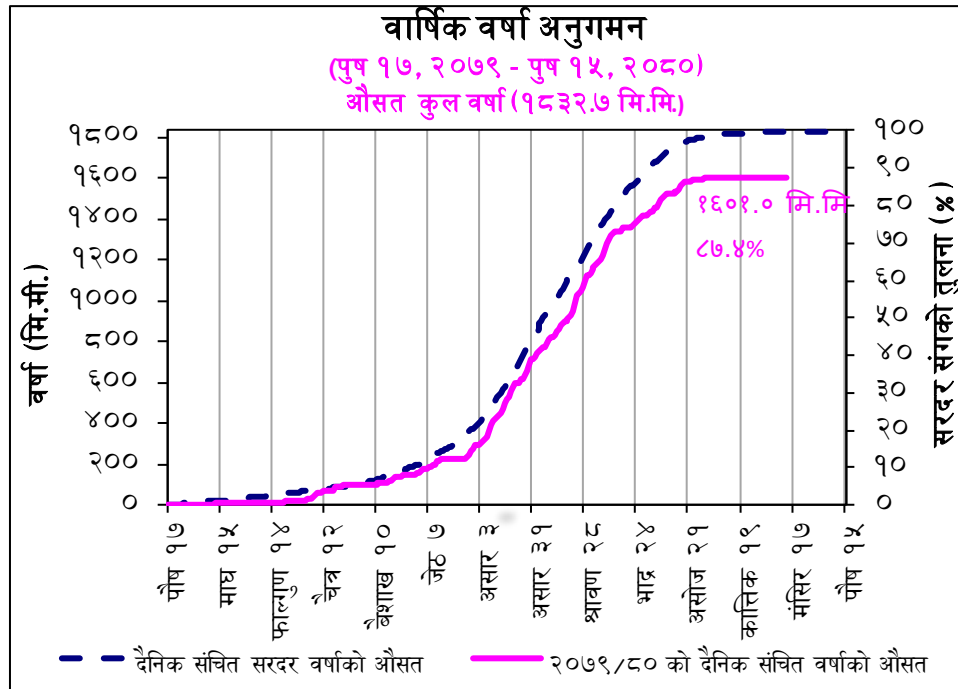




नेपाल सरकार  
ऊर्जा, जलस्रोत तथा सिंचाइ मन्त्रालय  
जल तथा मौसम विज्ञान विभाग  
हावापानी विज्ञान महाशाखा, हावापानी विश्लेषण शाखा  
बबरमहल, काठमाडौं



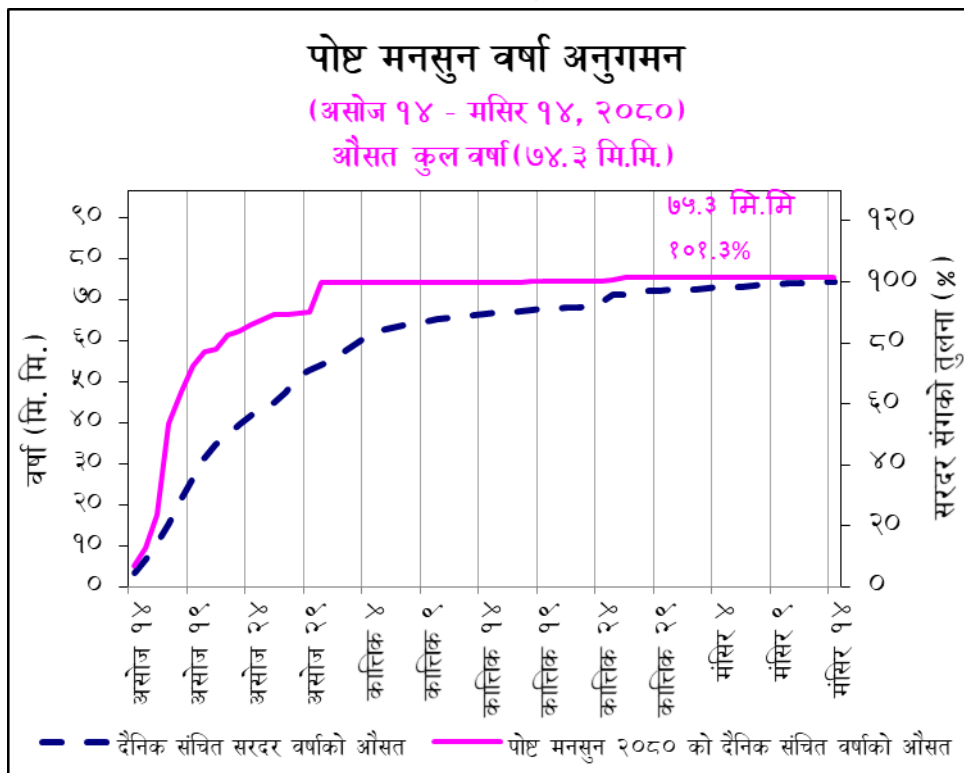
चित्र नं. १ क्रमशः



चित्र नं.२: २० वटा मौसम केन्द्रहरू (नक्सा १ को गोलाकार संकेत) मा मापन गरिएको दैनिक संचित सरदर वर्षाको औसत (नीलो रंगको खण्डित रेखा - - - - ) र सन् २०२३ जनवरी १ देखि नोभेम्बर ३० (वि.सं. २०७९ पुस १७ देखि मंसिर १४) सम्मको दैनिक संचित वर्षाको औसत (गुलाबी रेखा — )



नेपाल सरकार  
ऊर्जा, जलस्रोत तथा सिंचाइ मन्त्रालय  
जल तथा मौसम विज्ञान विभाग  
हावापानी विज्ञान महाशाखा, हावापानी विश्लेषण शाखा  
बबरमहल, काठमाडौं



चित्र नं. ३: २० वटा मौसम केन्द्रहरू (नक्सा १ को गोलाकार संकेत) मा मापन गरिएको पोष्ट मनसुन अवधिको दैनिक संचित सरदर वर्षाको औसत (नीलो रंगको खण्डित रेखा -----) र सन् २०२३ अक्टुबर १ देखि नोभेम्बर ३० (वि.सं. २०८० असोज १४ देखि मंसिर १४) सम्मको संचित वर्षाको औसत (गुलाबी रेखा —) )

#### नोट १:

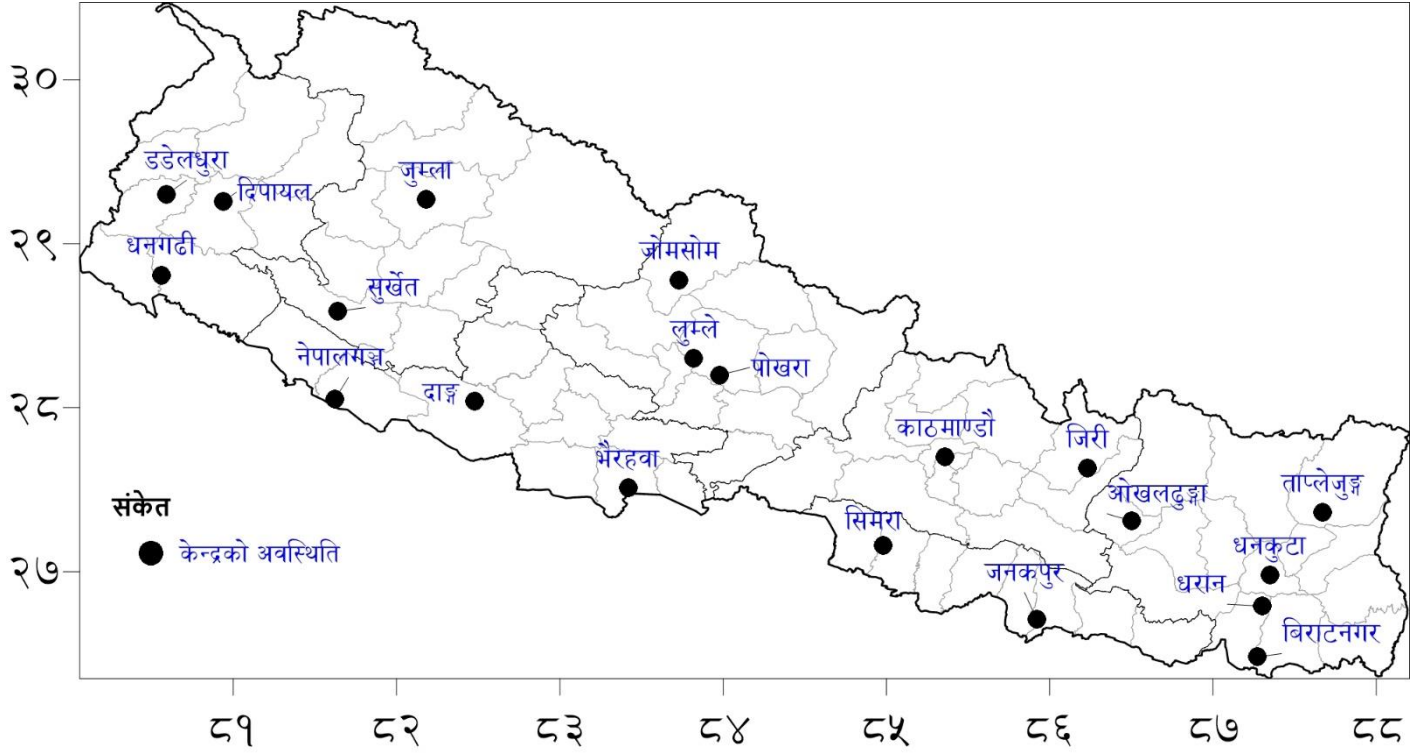
**सरदर वर्षा (Normal Precipitation):** सरदर वर्षा भन्नाले कुनै केन्द्रमा मापन गरिएको तीस (३०) वर्षको औसत वर्षालाई जनाउँछ ।

**दैनिक संचित सरदर वर्षा (Daily Accumulated Normal Precipitation):** दैनिक संचित सरदर वर्षा भन्नाले कुनै केन्द्रमा मापन गरिएको दैनिक सरदर वर्षाको संचित वर्षालाई जनाउँछ ।

**पोष्ट मनसुन (Post Monsoon):** पोष्ट मनसुन भन्नाले अङ्ग्रेजी पात्रो अनुसार अक्टुबर १ देखि नोभेम्बर ३० सम्मको अवधिलाई जनाउँछ भने नेपाली पात्रो अनुसार करिब असोज १५ देखि मङ्सिर १५ सम्मको अवधिलाई जनाउँछ ।



नेपाल सरकार  
ऊर्जा, जलस्रोत तथा सिंचाइ मन्त्रालय  
जल तथा मौसम विज्ञान विभाग  
हावापानी विज्ञान महाशाखा, हावापानी विश्लेषण शाखा  
बबरमहल, काठमाडौं



ए.पो = एयरपोर्ट

नक्सा १: २० वटा मौसमी केन्द्रहरूको अवस्थिती नक्सा